

**Extrem witterungsbeständiger EC-Dachventilator in Kunststoffbauweise für ein umfangreiches Anwendungsgebiet, diagonal ausblasend.**

**Gemeinsamkeiten DV EC Pro und DV EC Eco**

- Gehäuse**  
Aerodynamisch gestaltetes Kunststoffgehäuse aus grauem Polypropylen mit diagonaler Luftausblasrichtung. Fördermittelttemperaturen von -30 bis +60 °C.
- Lauftrad**  
Diagonallauftrad aus Aluminium, für geräuscharmen Betrieb ist die Motor-Lauftrad-Einheit dynamisch ausgewuchtet.
- Antrieb**  
Energieeffizienter EC-Außenläufermotor in Schutzart IP 54. Optimierter Wirkungsgrad auch bei Drehzahlregelung für geringe Betriebskosten. Stufenlos drehzahlsteuerbar. Wartungs- und funktionsfrei, kugelgelagert.
- Motorschutz**  
Integrierte elektronische Temperaturüberwachung für EC-Motor und Elektronik.

**Elektrischer Anschluss**  
Serienmäßiger Betriebsschalter (Schutzart IP 65) außen am Gehäuse montiert. Anschlussspannung 1~, 230 V, 50 Hz.

**Montage**  
Waagerechte Ausrichtung auf dem Dach. Bei geneigten Dächern muß entsprechende Sockelausbildung vorgesehen werden, um Wassereintritt vorzubeugen. Umfangreiches Zubehör erleichtert die Montage des Ventilators an das Rohrsystem im Gebäude.

**Geräusch**  
Oberhalb des Kennlinienfeldes sind Summenpegel und Spektrum für:  
– Schalleistung saugseitig  
– Schalleistung ausblasseitig genannt.  
  
Das Abstrahlgeräusch waagrecht als Schalldruck in 4 m (Freifeldbedingungen) wird zusätzlich in der Typentabelle sowie in der Tabelle unterhalb der Kennlinie genannt.

**Beschreibung DV EC Pro**

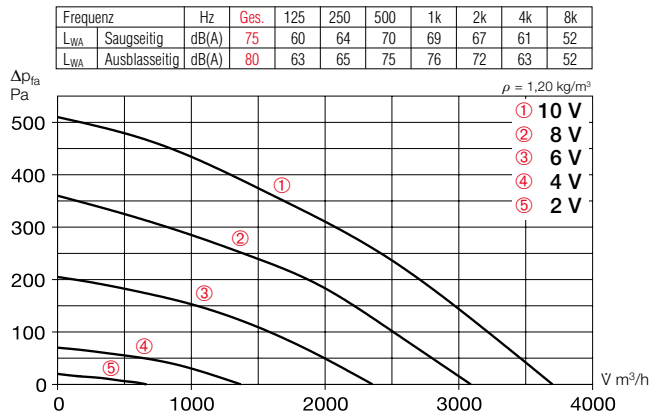
- Leistungsregelung**  
 Ideal als zentraler Abluftventilator für den mehrgeschossigen Wohnungsbau entsprechend DIN 18017-3.
- In Verbindung mit weiteren Komponenten (Zubehör) kann ein komplettes Zentral-Lüftungssystem entsprechend DIN 18017-3 mit bedarfsgesteuerter Lüftung aufgebaut werden.
- Integrierte Druckregelung für Volumenstrom-Konstanthaltung in den angeschlossenen Räumen durch automatische Drehzahlanpassung bei nahezu konstantem Wirkungsgrad.
- Integrierter Drucksensor 0–300 Pa.
- Kurze Amortisationszeit durch hohe Energieeinsparung.
- Betriebsdateneinstellung an den in der Steuerung integrierten 4 Potentiometern, zur Einstellung des gewünschten Betriebspunktes vor Ort.
- Integrierte serielle Bus-Schnittstelle (RS 485) zum Anschluss an einen PC/Laptop in Verbindung mit dem Interface (Zubehör).

**Beschreibung DV EC Eco**

- Leistungsregelung**  
 Stufenlose Drehzahlsteuerung mit Drehzahl-Potentiometer PU/PA 10 (Zubehör, siehe Typentabelle).
- In Verbindung mit Universal-Regelsystem EUR EC oder elektronischen Druck- / Temperatur-Reglern EDR/ETR (Zubehör, siehe Typentabelle) kann der Ventilator zur stufenlosen Regelung von Differenzdruck, Differenztemperatur oder Strömungsgeschwindigkeit eingesetzt werden. Beispielhaft sind Leistungsstufen in der Kennlinie dargestellt.

Type	Bestell-Nr.	Maximale Drehzahl ca. min <sup>-1</sup>	Förderleistung ca. V m <sup>3</sup> /h	Geräusch Schalldruck dB(A) in 4 m	Leistungsaufnahme bei maximaler Drehzahl		Anschluss nach Schaltplan Nr.	max. Fördermitteltemperatur + °C	Gewicht netto ca. kg	Universal-Regelsystem		Drehzahl-Potentiometer unterputz		Drehzahl-Potentiometer aufputz	
					kW	A				Type	Bestell-Nr.	Type	Bestell-Nr.	Type	Bestell-Nr.
<b>Type DV EC Pro, Einphasen-Wechselstrom, 230 V, 50/60 Hz, EC-Motor, IP 54</b>															
DV EC 250 Pro	08386	1640	3700	60	0,41	1,78	863.1	60	23,0	—	—	—	—	—	—
<b>Type DV EC Eco, Einphasen-Wechselstrom, 230 V, 50/60 Hz, EC-Motor, IP 54</b>															
DV EC 250 Eco	08322	1640	3700	60	0,41	1,78	991	60	23,0	EUR EC <sup>1) 2)</sup>	01347	PU 10 <sup>3)</sup>	01734	PA 10 <sup>3)</sup>	01735

1) i.d.R. sind mehrere EC-Ventilatoren anschließbar. 2) alternativ elektronischer Druck-/Temperatur-Regler (EDR/ETR, Nr. 01437/01438) in Verbindung mit Netzgerät NG 24, Nr. 01439, siehe Zubehör.

**DV EC 250**


Freiblasend						
Spannung V	n min <sup>-1</sup>	V̇ m³/h	P W	I A	Lp dB(A)	SFP kW/m³/s
10	1640	3700	412	1,78	60	—
8	1380	3100	264	1,14	55	—
6	1100	2350	138	0,60	49	—
4	650	1370	40	0,20	36	—

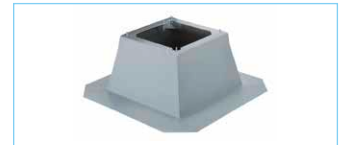
Zubehör-Details	Seite
Dach-Montagezubehör	531 f.
Lüftungsgitter	533 ff.
Abluftelemente	546 ff.
Außenluftelemente	558 ff.
Brandschutz-Systeme	562 ff.
Universal-Regelsysteme, elektronische Regler, Drehzahl-Potentiometer	585 ff.

**Zubehör für alle Typen**
**Sockelschalldämpfer**

**Type SSD 250** Best.-Nr. 05292  
Mit Klappmechanismus für einfache Revision und Reinigung.


**Flanschanschluss-Platte**

**Type FAP 250** Best.-Nr. 08383  
Aus verzinktem Stahlblech. Ermöglicht den Anschluss des Rohrsystems sowie von Zubehör an die Dachventilatoren DV EC, wenn kein Sockelschalldämpfer SSD verwendet wird.


**Flachdachsockel**

**Type FDS 250** Best.-Nr. 01379  
Mit Klappmechanismus für einfache Revision und Reinigung.


**Gegenflansch**

**Type FR 250** Best.-Nr. 01203  
Aus verzinktem Stahlblech, für den saugseitigen Rohranschluss.


**Segeltuchstutzen**

**Type STS 250** Best.-Nr. 01220  
Zur Unterbindung von Körperschallübertragung auf saugseitige Rohrleitungen. Flansche aus verzinktem Stahlblech.


**Rohrverschlussklappe**

**Type RVS 250** Best.-Nr. 02592  
Selbsttätig, aus verzinktem Stahlblech, Klappen aus Alu. Zur Verhinderung von Kaltlufteinfall bei stehendem Ventilator. Für vertikale Durchströmung von unten nach oben.


**Zubehör für DV EC Pro**
**Interface**

**Type ZLS-IF** Best.-Nr. 08391  
Interface für die Inbetriebnahme bzw. Regelung des Ventilators in Verbindung mit einem PC/Laptop. Inkl. Netzteil, Adapterkabel und Software.


**Elektronisches Zeitschaltuhr-Modul**

**Type ZLS-ZU 31** Best.-Nr. 08388  
Erlaubt den parallelen Betrieb von maximal 31 DV EC-Dachventilatoren. Der Wippschalter wird zur Freigabe der DV EC-Ventilatoren eingesetzt. Die Tag- und Nachtschaltung erfolgt über die Einstellungen im Display. Inkl. Hauptschalter. 230 V, 50 Hz.


**Zubehör für DV EC Eco**
**Universal-Regelsystem**

**Type EUR EC** Best.-Nr. 01347  
Zur stufenlosen Steuerung bzw. Regelung von ein- und dreiphasigen EC-Ventilatoren mit einem Sollwerteingang von 0–10 V DC.


**Drehzahl-Potentiometer**

**Type PU/PA 10** s. Typentabelle  
Zur direkten Steuerung/Sollwertvorgabe von EC-Ventilatoren mit Potentiometer-Eingang.

Zeitschaltuhr zur Steuerung von maximal 31 Ventilatoren	
Type	Bestell-Nr.
ZLS-ZU 31	08388
—	—

3) ohne LED-Versorgung.