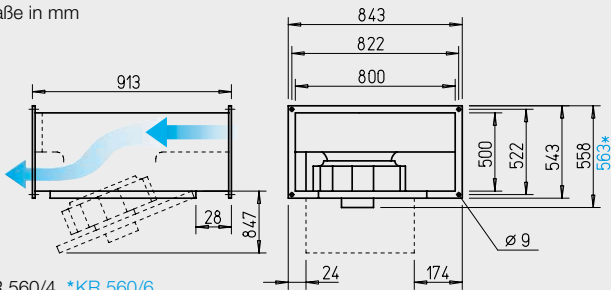


KR

Prädestiniert zur Förderung von verschmutzter Luft.



Maße in mm



KR 560/4, *KR 560/6

Eigenschaften KR und SKR

- Druck- und volumenstarker Radialventilator mit hohem Wirkungsgrad.
- Besonders servicefreundlich (Reinigung) durch ausschwenkbare Motor-Laufrad-Einheit.
- Für Reinigung bestens zugänglich und somit zur Förderung von verschmutzter Luft prädestiniert.
- Geradlinige Durchströmung.
- Kompakte Bauweise, vorteilhafter Einbau.

Besondere Eigenschaften SKR

- Niedrigste Geräuschwerte für Saugseite und Gehäuseabstrahlung bei hoher Leistungsdichte.

Beschreibung

- Gehäuse KR**
Aus verzinktem Stahlblech. Beidseitig mit Kanal-Flanschprofilen (20 mm) zum Einbau in den Kanalverlauf.
- Gehäuse SKR**
Wie oben, jedoch zusätzlich mit Schalldämmummantelung aus 50 mm starken Mineralfaserplatten. Innenseitig mit schallabsorbierender Auskleidung.

SKR – Schallgedämpft

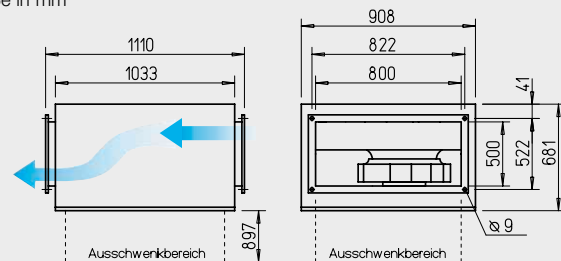


Niedrigste Geräuschwerte für Saugseite und Gehäuseabstrahlung bei hoher Leistungsdichte.

Einsatz in Ab- und Außenluftanlagen mit speziellen Anforderungen an den Geräuschpegel.



Maße in mm



Gemeinsamkeiten KR und SKR

- Lauftrad**
Radial, mit rückwärts gekrümmten Schaufeln aus Kunststoff. Aerodynamisch optimiert, Einströmung über Düse.
- Antrieb**
Durch wartungsfreien Außenläufer-Motor, auf den das Lauftrad aufgesetzt ist. Geschlossene Bauweise. Schutzart IP 54. Wicklung mit Feuchtschutzimpregnierung. Kugelgelagert, funktionsfrei. Motor und Lauftrad dynamisch ausgewuchtet.
- Motorschutz**
Durch eingebaute Thermokontakte über Auslösegerät (Zubehör).

Leistungsregelung

Durch Spannungsreduzierung mittels 5-Stufentrafo oder elektronisch (stufenlos) möglich. Die Leistungen bei entsprechender Spannung sind im Kennlinienfeld dargestellt.

Elektrischer Anschluss

Klemmenkasten (IP 54) an ausgeführtem Kabel montiert.

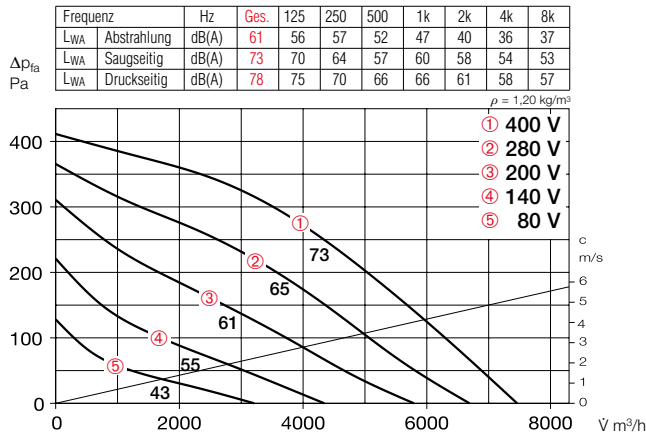
Einbau

In jeder Lage möglich. Zugänglichkeit/Ausschwenkung beachten.

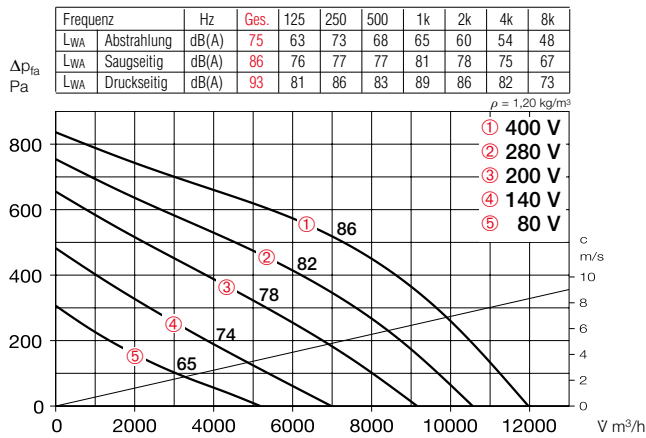
Hinweis	Seite
Auswahltabelle	411
Techn. Beschreibung	410
Projektierungshinweise	10 ff.
Baukasten-System	408

Type	Bestell-Nr.	Förderleistung freiblasend V m³/h	Nenn-drehzahl min⁻¹	Schalldruck Gehäuseabstrahlung dB(A) in 4 m	Leistungsaufnahme kW	A	Anschluss nach Schaltplan Nr.	max. Fördermitteltemperatur bei Nennsp. Regelung +°C	Gewicht netto ca. kg	Drehzahlsteller 5-stufig mit Motorvollschutz	Motorvollschutzgerät zum Anschluss der eingebauten Thermokontakte			
										Type	Bestell-Nr.	Type	Bestell-Nr.	
Drehstrommotor, 230/400 V, 50 Hz, Schutzart IP 54														
KRD 560/6/80/50	08842	7460	880	41	0,64	2,50/1,40	860	60	60	61,9	RDS 2	01315	MD	05849
KRD 560/4/80/50	06147	11970	1350	55	2,33	7,80/4,50	860	45	45	64,1	RDS 7	01578	MD	05849
Schallgedämpfte Type SKR – Drehstrommotor, 230/400 V, 50 Hz, Schutzart IP 54														
SKRD 560/6/80/50	08199	7600	880	36	0,66	2,50/1,50	860	60	60	86,9	RDS 2	01315	MD	05849

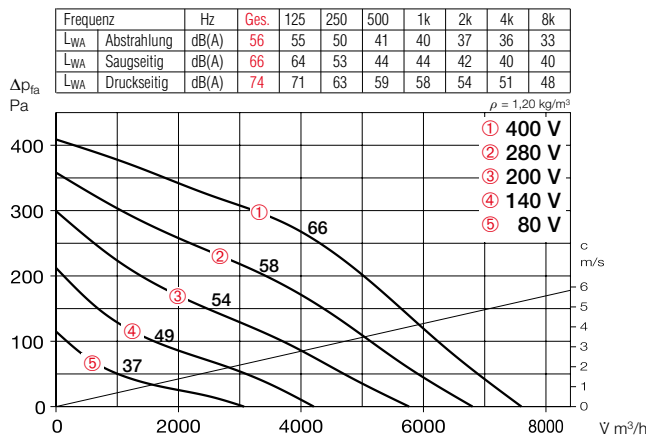
KRD 560/6/80/50



KRD 560/4/80/50



SKRD 560/6/80/50



Geräusch

Oberhalb des Kennlinienfeldes sind Summenpegel und Spektrum für:

- Schalleistung Gehäuseabstrahlung.
- Schalleistung Saugseite
- Schalleistung Druckseite

genannt. Im Kennlinienfeld ist außerdem der saugseitige Schallleistungspegel über die Regelspannungen angegeben. In der Typentabelle ist zusätzlich das Abstrahlgeräusch als Schalldruck in 4 m (Freifeldbedingungen) genannt.

Zubehör

Außenwand-Verschlussklappe
Type VK 80/50 Nr. 00880
Überdruckklappe, selbsttätig aus Kunststoff, hellgrau.

Wetterschutzgitter
Type WSG 80/50 Nr. 00115
Stabile Konstruktion aus stranggepressten Aluminium-Profilen, naturfarben eloxiert.

Jalousieklappe für Kanalanbau
Type JVK 80/50 Nr. 06916
Rahmengehäuse mit beidseitigen Flanschen, Stellmechanismus außerhalb Luftstrom. Elektrischer Antrieb siehe STM, Zubehör.

Formstück
Type FSK 80/50 Nr. 00842
Zur preisgünstigen Integration von rechteckigen Kanalventilatoren in runde Rohrsysteme mit Ø 500 mm.

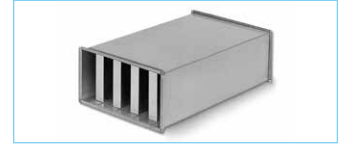
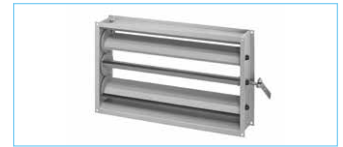
Flexibler Verbindungsstutzen
Type VS 80/50 Nr. 05700
Flexible Kanalverbindung mit beidseitigem Flanschrahmen.

Gegenflansch
Type GF 80/50 Nr. 06925
Flanschrahmen aus verzinktem Stahlblech zur Verbindung mit dem Kanal.

Kanal-Schalldämpfer
Type KSD 80/50 Nr. 08732
Zum druck- und saugseitigen Einsetzen in den Kanalverlauf.

Kanal-Luftfilter
Type KLF 80/50 G4* Nr. 08670
Type KLF 80/50 F7* Nr. 08654
Mit großflächigem Taschenfilter. Verzinktes Stahlblechgehäuse mit beidseitigen Flanschen.

Warmwasser-Heizregister
Type WHR 2/80/50 Nr. 08795
Type WHR 4/80/50 Nr. 08796
Zum Einbau in den Kanalverlauf.



Kanalventilatoren

* Detaillierte Beschreibung siehe Produktseite.

Zubehör-Details	Seite
Verschlussklappen und Wetterschutzgitter	454, 533 ff.
Filter, Heizregister und Schalldämpfer	455 ff.
Drehzahlsteller und Motorvollschutzgeräte	571 ff.