

Radial-Kanalventilatoren mit vorwärts gekrümmten Laufradschaufeln. Motor-Laufradeinheit ausschwenkbar.

- Geräuscharme Trommellaufäder in optimiertem Spiralgehäuse für hohe Förderdrücke.
- Kompakte, flache Bauform für vielseitigen Einsatz in Ab- und Außenluftanlagen im Gewerbe- und Industriebereich.

Beschreibung

- Gehäuse**
Beidseitig mit genormten Kanal-Flanschprofilen, aus verzinktem Stahlblech, raumsparende Bauweise.
- Besonders servicefreundlich (Reinigung) durch ausschwenkbare Motor-Laufrad-Einheit.
- Laufrad**
Vorwärts gekrümmtes Trommellaufrad aus verzinktem Stahl, guter Wirkungsgrad, niedriges Geräusch, aerodynamisch optimiertes Spiralgehäuse; Einströmung über Düse.
- Antrieb**
Durch wartungsfreien Außenläufer-Motor, auf den das Laufrad aufgesetzt ist. Geschlossene Bauweise, IP 44. Wicklung mit Feuchtschutz-impregnierung.

Kugelgelagert, funktstörungsfrei. Dynamische Auswuchtung und elastische Motorhalterung für schwingungs- und geräuscharmen Lauf.

- Elektrischer Anschluss**
Klemmenkasten (IP 65) an ausgeführtem Kabel montiert.
- Motorschutz**
Durch eingebaute Thermokontakte, die an ein Motorvollschutzgerät anzuklemmen sind.
- Leistungsregelung**
Durch Spannungsreduzierung mittels 5-Stufentrafo oder elektronisch (stufenlos) möglich. Die Leistungen bei entsprechender Spannung sind im Kennlinienfeld dargestellt.

- Geräusch**
Oberhalb des Kennlinienfeldes sind Summenpegel und Spektrum für:
 – Schalleistung Gehäuseabstrahlg.
 – Schalleistung Saugseite
 – Schalleistung Druckseite genannt. Im Kennlinienfeld ist außerdem der saugseitige Schalleistungspegel über die Regelspannungen angegeben. In der Typentabelle ist zusätzlich das
 – Abstrahlgeräusch als Schalleistung in 4 m (Freifeldbedingungen) genannt.
- Einbau**
In jeder Lage möglich. Zugänglichkeit / Ausschwenkung beachten.

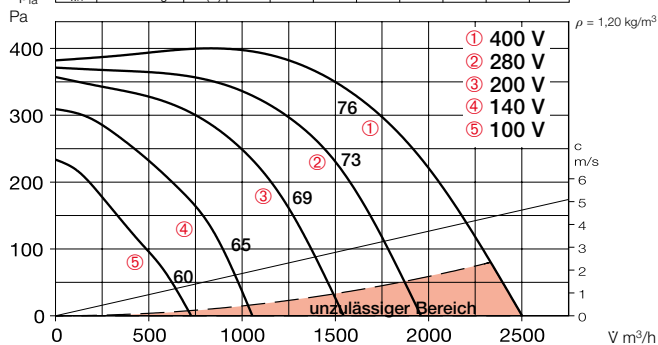
Hinweis	Seite
Auswahltabelle	411
Techn. Beschreibung	410
Projektierungshinweise	10 ff.
Baukasten-System	408

- Explosionsschutz Ausführung**
Thermischer Motorschutz durch eingebaute Kaltleiter, die an ein Auslösegerät MSA anzuschließen sind. Hierdurch auch für Drehzahlsteuerung zugelassen, wobei als Mindestspannung 100 V nicht unterschritten werden dürfen.

Type	Bestell-Nr.	Förderleistung freiblasend V m³/h	Nenn-drehzahl min⁻¹	Schalldruck Gehäuseabstrahlung dB(A) in 4 m	Leistungsaufnahme		Anschluss nach Schaltplan Nr.	maximale Fördermittelttemperatur bei Nennsp. Regelung		Gewicht netto ca. kg	Drehzahlsteller 5-stufig		Motorvollschutzgerät zum Anschluss der eingebauten Thermokontakte		
					kW	A		+°C	+°C		Motorvollschutz ohne Type	Motorvollschutz mit Type	Type	Bestell-Nr.	
Explosionsschutz, II 2G Ex h IIB + H₂ T3 Gb, Motor Ex e, Drehstrom 400 V, 50 Hz, Schutzart IP 44															
KVD 250/4/50/30 Ex	06811	2300	1240	42	0,74	1,5	0899	40	40	21	TSD 1,5	01501	—	MSA	01289

KVD 250/4/50/30 Ex

Frequenz	Hz	Ges.	125	250	500	1k	2k	4k	8k
L _{WA} Abstrahlung		dB(A)	62	46	56	53	59	52	45
L _{WA} Saugseitig		dB(A)	73	68	66	59	64	65	58
L _{WA} Druckseitig		dB(A)	80	66	68	70	75	72	66



Zubehör-Details Seite

Verschlussklappen und Wetterschutzgitter	454, 533 ff.
Filter, Heizregister und Schalldämpfer	455 ff.
Temperatur-Regelsysteme für Heizregister	461, 466 f.
Drehzahlsteller und Motorvollschutzgeräte	571 ff.

Zubehör

Außenwand-Verschlussklappe
Type VK 50/30 Best.-Nr. 00876
Überdruckklappe, selbsttätig aus Kunststoff, hellgrau.

Wetterschutzgitter
Type WSG 50/30 Best.-Nr. 00111
Stabile Konstruktion aus stranggepressten Aluminium-Profilen, naturfarben eloxiert.

Jalousieklappe für Kanalanbau
Type JVK 50/30 Best.-Nr. 06912
Rahmengehäuse mit beidseitigen Flanschen, Stellmechanismus außerhalb Luftstrom. Elektrischer Antrieb siehe STM, Zubehör.

Formstück
Type FSK 50/30 Best.-Nr. 00837
Zur preisgünstigen Integration von rechteckigen Kanalventilatoren in runde Rohrsysteme mit Ø 315 mm.

Flexibler Verbindungsstutzen
Type VS 50/30 Ex Best.-Nr. 00266
Flexible Kanalverbindung mit beidseitigem Flanschrahmen.

Gegenflansch
Type GF 50/30 Best.-Nr. 06921
Flanschrahmen aus verzinktem Stahlblech zur Verbindung mit dem Kanal.

Kanal-Schalldämpfer
Type KSD 50/25-30 Nr. 08729
Zum druck- und saugseitigen Einsetzen in den Kanalverlauf.

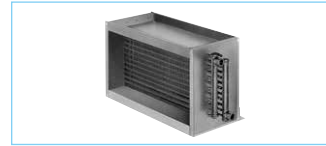
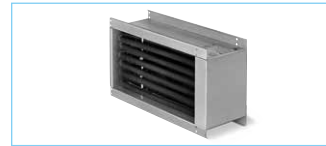
Kanal-Luftfilter
Type KLF 50/25-30 G4* Nr. 08721
Type KLF 50/25-30 F7* Nr. 08645
Mit großflächigem Taschenfilter. Verzinktes Stahlblechgehäuse mit beidseitigen Flanschen.

Elektro-Heizregister
Type EHR-K 8/50/25-30 Nr. 08704
Type EHR-K 24/50/25-30 Nr. 08705
Geschlossene Rohrheizkörper in verzinktem Stahlblechgehäuse mit beidseitigen Anschlussflanschen.

Temperatur-Regelsystem für Elektro-Heizregister
Type EHSD 16 Best.-Nr. 05003

Warmwasser-Heizregister
Type WHR 2/50/25-30 Nr. 08784
Type WHR 4/50/25-30 Nr. 08785
Zum Einbau in den Kanalverlauf.

Temperatur-Regelsystem für Warmwasser-Heizregister
Type WHS HE Best.-Nr. 08319



Kanal-ventilatoren

* Detaillierte Beschreibung siehe Produktseite.