

SilentBox® SB 250 C



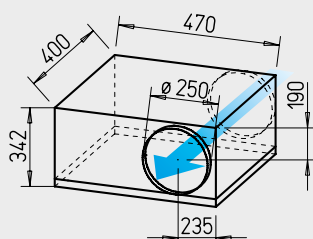
Nahezu geräuschlos mit hoher Volumen- und Druckleistung. Ideal für Reinigung und Revision.



Effizienzklasse

C

SB + Zubehör*



Maße in mm

■ Gemeinsamkeiten SB 250 C und E

□ Montage

Ohne Einschränkungen in jeder Lage – waagrecht, senkrecht, schräg – durch entsprechenden Einbau für Be- oder Entlüftung verwendbar.

□ Motor

Geschlossener, kugelgelagerter Außenläufermotor mit Feuchtschutz, Isolationsklasse F, für Dauerbetrieb, wartungs- und funktionsfrei.

□ Motorschutz

Durch mit der Wicklung in Reihe geschalteten Thermokontakten. Nach Ansprechen erfolgt die Wiederinbetriebnahme durch Aus- und erneutes Einschalten des Netzschalters.

□ Leistungsregelung

Von 0 – 100 % mittels elektronischem Steller oder Stufentrafo (siehe Tabelle) möglich.

□ Elektrischer Anschluss

Klemmenkasten (IP 54) an ausgeführtem Kabel (ca. 60 cm lang).

□ Schutzart

IP 44.

■ Beschreibung SB 250 C

□ Gehäuse

Als Schalldämpfer konzipiert. Mit abriebfesten, schallabsorbierenden Mineralfaserplatten (50 mm) ausgelegt. Deckel durch Verschlussbügel abnehmbar. Ventilator und Gehäusespirale frei zugänglich. Motor und Laufrad herausziehbar. Saug- und druckseitige Anschlussstutzen mit Gummilippendichtung abgestimmt auf Norm-Rohr-Ø. Alle Teile aus verzinktem Stahlblech.

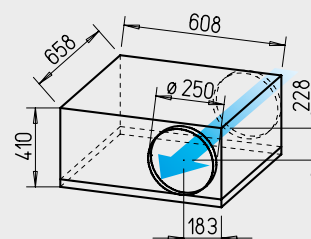
□ Laufrad

Vorwärts gekrümmtes Trommel-laufrad. In aerodynamisch optimiertem Spiralgehäuse, aus verzinktem Stahlblech. Einströmung über Düse.

SilentBox® SB 250 E



Nahezu geräuschlos mit hoher Volumen- und Druckleistung. Ideal für Reinigung und Revision.



Maße in mm

■ Beschreibung SB 250 E

□ Gehäuse

Als Schalldämpfer konzipiert. Mit abriebfesten, schallabsorbierenden Mineralfaserplatten (50 mm) ausgelegt. Deckel durch Verschlussbügel abnehmbar. Ventilator frei zugänglich. Motor und Laufrad ausschwenkbar. Saug- und druckseitige Anschlussstutzen mit Gummilippendichtung abgestimmt auf Norm-Rohr-Ø. Alle Teile aus verzinktem Stahlblech.

□ Laufrad

Mit rückwärts gekrümmten Schaufeln aus hochwertigem Kunststoff. Für geräuscharmen Lauf dynamisch ausgewuchtet. Einströmung über Düse.

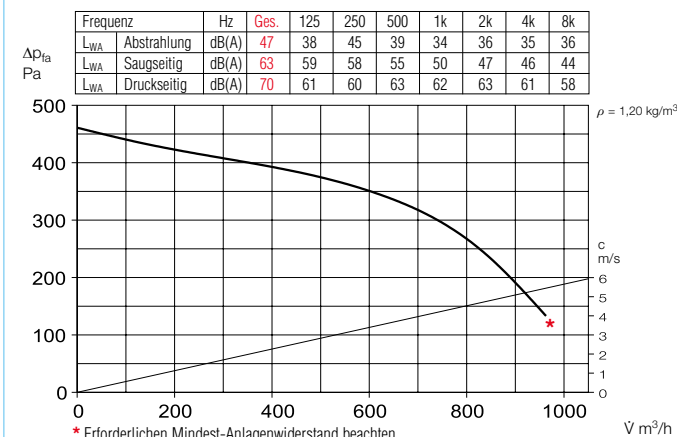
Hinweise	Seite
Techn. Beschreibung	334
Auswahltabelle	335
Projektierungshinweise	10 ff.
Baukasten-System	332

Type	Bestell-Nr.	Förderleistung freiblasend	Nenn- drehzahl	Schalldruck Gehäuse- abstrahlung	Leistungs- aufnahme	Stromaufnahme bei Nenn- spannung	bei Regelung	Anschluss nach Schaltplan	max. Fördermitteltemp. bei Nenn- spannung	bei Regelung	Gewicht netto ca.	Trafo- Drehzahlsteller 5-stufig	Elektronischer ¹⁾ Drehzahlsteller, stufenlos unterputz / aufputz
		∇ m³/h	min ⁻¹	db(A) in 1 m	W	A	A	Nr.	+°C	+°C	kg	Type Bestell.-Nr.	Type Bestell.-Nr.
Type SilentBox® SB, Einphasen-Wechselstrom, 230 V, 50 Hz, Kondensatormotor, IP 44 (C), IP 33 (E)													
SB 250 C	09512	960	2120	43	255	1,13	1,13	508	50	50	18,0	TSW 1,5 01495	ESU 3/ESA 3 00237/00239
SB 250 E	09565	1080	2690	45	165	0,71	0,86	508	70	50	33,4	TSW 1,5 01495	ESU 1/ESA 1 00236/00238

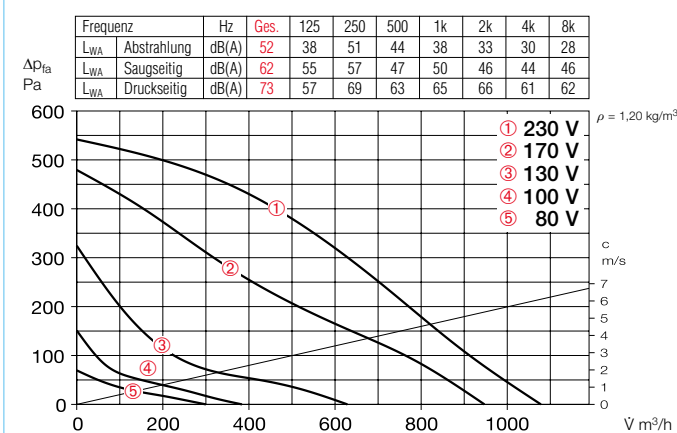
¹⁾ In geräuschrelevanten Fällen sind Trafo-Steuergeräte vorzusehen. Elektronische Phasenanschnitts-Steuerung kann störendes Magnetisierungsbrummen erzeugen.

* Siehe ErP-Produktdatenblatt auf www.HeliosSelect.de.

SB 250 C



SB 250 E



Geräusch

Oberhalb des Kennlinienfeldes sind Summenpegel und Spektrum für

- Schalleistung Gehäuseabstrahlung.
- Schalleistung Saug-/Druckseite in dB(A) genannt.

In der Typentabelle sind zusätzlich das

- Abstrahlgeräusch und saugseitige Luftgeräusch als Schalldruck in 1 m (Freifeldbedingungen) genannt.

Es ist zu beachten, dass der saugseitige Pegel niedriger ist als der druckseitige.

Zubehör-Details

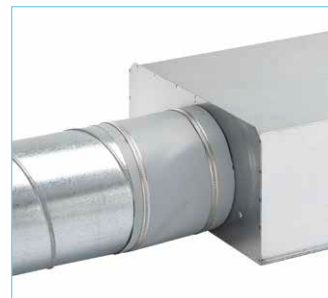
	Seite
Filter, Heizregister und Schalldämpfer	455 ff.
Temperatur-Regelsysteme für Heizregister	461, 465 ff.
Flexible Lüftungsrohre, Lüftungsgitter, Formstücke, Dachdurchführungen	533 ff.
Tellerventile	554 ff.
Drehzahlsteller, Regler und Schalter	571 ff.

Zubehör

Flexible Verbindungsmanschette

Type FM 250 Best.-Nr. 01672

Inklusive 2 St. Schlauchschellen; zur Montage zwischen Ventilator und Rohrsystem. Unterbindet Körperschallübertragung und überbrückt Montagetoleranzen. Für saug- und druckseitigen Einsatz zwei Stück erforderlich.



Außenwand-Verschlussklappe

Type VK 250 Best.-Nr. 00759

Selbsttätig aus Kunststoff, hellgrau.



Außenwand-Abdeckgitter

Type RAG 250 Best.-Nr. 00751

Zur Abdeckung von Luftein- und Luftaustrittsöffnungen an Fassaden. Aus Kunststoff, hellgrau.



Schutzgitter

Type SGR 250 Best.-Nr. 05067

Zur saug- und druckseitigen Montage. Aus Stahl, verzinkt.



Rohrverschlussklappe

Type RSK 250 Best.-Nr. 05673

Selbsttätig, aus Metall.



Flexibler Telefonie-Schalldämpfer

Type FSD 250 Best.-Nr. 00680

Aus Aluminiumrohr mit beidseitigen Steckstutzen. Schalldämmung 50 mm stark, Baulänge 1 m.



Luftfilter-Box

LFBR 250 G4* Best.-Nr. 08580

LFBR 250 F7* Best.-Nr. 08534

Luftfilter mit großer Fläche, zum Einbau in den Rohrverlauf.

Elektro-Heizregister

EHR-R 6/250 6,0 kW Nr. 08712

– mit integrierter Temp.-Regelung

EHR-R 6/250 TR 6,0 kW Nr. 05296

Raum- bzw. Kanalfühler (TFK/TFR, Zubehör) erforderlich.



Temperatur-Regelsystem

für Elektro-Heizregister EHR-R

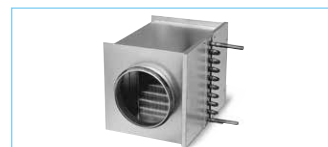
Type EHS Best.-Nr. 05002



Warmwasser-Heizregister

Type WHR 250 Best.-Nr. 09483

Kompakter Wärmetauscher zum Einbau ins Rohrsystem.



Temperatur-Regelsystem

für Warmwasser-Heizregister

Type WHS HE Best.-Nr. 08319



* Detaillierte Beschreibung siehe Produktseite.