

SilentBox® SB

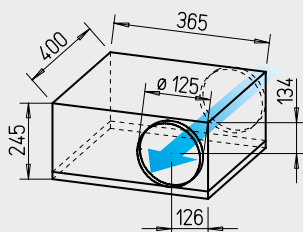


Nahezu geräuschlos mit hoher Volumen- und Druckleistung. Ideal für Reinigung und Revision.



Effizienzklasse

D SB + Zubehör*



Maße in mm

SlimVent SVS

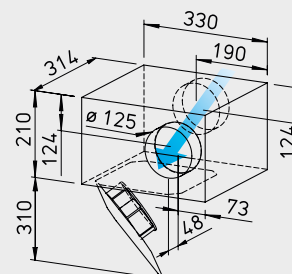


Geringste Einbauhöhe. Ideal bei räumlich eingeschränkten Einbausituationen. Mit schalldämmender Mineralwolle-Auskleidung für besonders geräuscharmen Betrieb.



Effizienzklasse

C SVS + Zubehör*



Maße in mm

■ **Gemeinsamkeiten SB und SVS**

□ **Montage**

Ohne Einschränkungen in jeder Lage – waagrecht, senkrecht, schräg – durch entsprechenden Einbau für Be- oder Entlüftung verwendbar (Ausnahme: SVS darf nicht mit der ausschwenkbaren Motor-Laufrad-Einheit nach oben eingebaut werden).

□ **Motor**

Geschlossener, kugelgelagerter Außenläufermotor mit Feuchtigkeitsschutz, Isolationsklasse F, für Dauerbetrieb, wartungs- und funktionsfrei.

■ **Beschreibung SilentBox®**

□ **Gehäuse**

Als Schalldämpfer konzipiert. Mit abriebfesten, schallabsorbierenden Mineralfaserplatten (50 mm) ausgelegt. Deckel durch Verschlussbügel abnehmbar. Ventilator und Gehäusespirale frei zugänglich. Motor und Lauf-

rad ausschwenkbar. Saug- und druckseitige Anschlussstutzen mit Gummilippendichtung abgestimmt auf Norm-Rohr-Ø. Alle Teile aus verzinktem Stahlblech.

□ **Laufrad**

Geräuscharmes vorwärts gekrümmtes Trommellaufrad in aerodynamisch optimiertem Spiralgehäuse, aus verzinktem Stahlblech. Einströmung über Düse.

□ **Elektrischer Anschluss**

Klemmenkasten (IP 54) an ausgeführtem Kabel (ca. 60 cm lang).

□ **Motorschutz**

Durch mit der Wicklung in Reihe geschalteten Thermokontakten. Nach Ansprechen erfolgt die Wiederinbetriebnahme durch Aus- und erneutes Einschalten des Netzschalters.

□ **Leistungsregelung**

Von 0 – 100 % mittels elektronischem Steller oder Stufenrafo (siehe Tabelle) möglich.

□ **Schutzart**

IP 44

■ **Beschreibung SlimVent SVS**

□ **Gehäuse**

Äußerst flaches Gehäuse mit schalldämmender, über 50 mm starker Mineralwolle-Auskleidung und Glasseide-Oberfläche. Die vor dem Ventilatorrad platzierte Akustikbox reduziert die saugseitigen Geräusche erheblich. Die Abstrahlgeräusche werden in kleinerem Umfang reduziert (siehe Schallangaben oberhalb der Kennlinienfelder).

Die ausschwenkbare Motor-Laufrad-Einheit erlaubt Revision und Reinigung ohne Demontage von Anlagebauteilen.

Der Ausschwenkbereich ist bei der Revisionsöffnung zu beachten.

□ **Laufrad**

Energiesparendes Radiallaufrad mit rückwärts gekrümmten

Schaufeln aus hochwertigem Kunststoff. Für geräuscharmen Lauf dynamisch ausgewuchtet.

□ **Elektrischer Anschluss**

Klemmenkasten (IP 54) an ausgeführtem Kabel.

□ **Motorschutz**

Durch eingebaute Thermokontakte, die mit der Wicklung in Reihe geschaltet sind, selbsttätig aus- und nach erfolgter Abkühlung wieder einschaltend.

□ **Leistungsregelung**

Von 0 – 100 % mittels elektronischem Steller oder Stufenrafo (siehe Tabelle) oder Zweistufenbetrieb mit Type DS 2/2 (Zubehör).

Type DS 2/2 Best.-Nr. 01267

□ **Schutzart**

Bei angeschlossenem Rohrsystem IP 44.

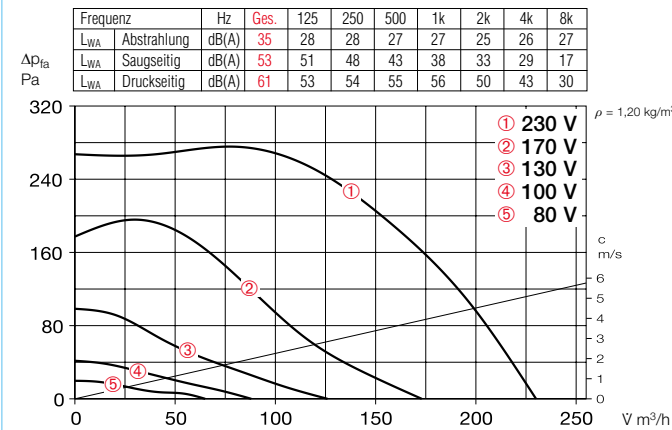
Type	Bestell-Nr.	Förderleistung freiblasend	Nenn- drehzahl	Schalldruck Gehäuse- abstrahlung	Leistungs- aufnahme	Stromaufnahme		Anschluss nach Schaltplan	max. Fördermitteltemp. bei Nenn- spannung	Gewicht netto ca.	Trafo- Drehzahlsteller 5-stufig		Elektronischer ²⁾ Drehzahlsteller, stufenlos unterputz / aufputz		
						bei Nenn- spannung	bei Regelung				Type	Bestell.-Nr.	Type	Bestell.-Nr.	
		V m ³ /h	min ⁻¹	db(A) in 1 m	W	A	A	Nr.	+°C	+°C	kg	Type	Bestell.-Nr.	Type	Bestell.-Nr.
Type SilentBox® SB, Einphasen-Wechselstrom, 230 V, 50 Hz, Kondensatormotor, IP 44															
SB 125 A	09506	230	1130	28	61	0,27	0,27	508	80	80	12,0	TSW 0,3	03608	ESU 1/ESA 1	00236/00238
SB 125 C	09562	440	1850	37	122	0,53	0,53	508	65	65	12,0	TSW 1,5	01495	ESU 1/ESA 1	00236/00238
Type SVS, Einphasen-Wechselstrom, 230 V, 50 Hz, Kondensatormotor, IP 33															
SVS 125 B	00130	400/270 ¹⁾	2570/1710 ¹⁾	45/36 ¹⁾	61/45 ¹⁾	0,27/0,20 ¹⁾	0,26 ¹⁾	934.1	60	60	5,9	TSW 1,5	01495	ESU 1/ESA 1	00236/00238

¹⁾ Werte beziehen sich auf die zwei Leistungsstufen (siehe Kennlinienfeld).

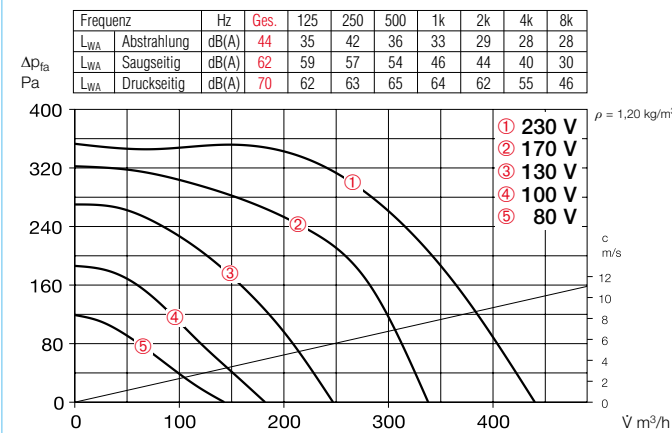
²⁾ In geräuschrelevanten Fällen sind Trafo-Steuergeräte vorzusehen. Elektronische Phasenanschnitts-Steuerung kann störendes Magnetisierungsbrummen erzeugen.

* Siehe ERP-Produktdatenblatt auf www.HeliosSelect.de.

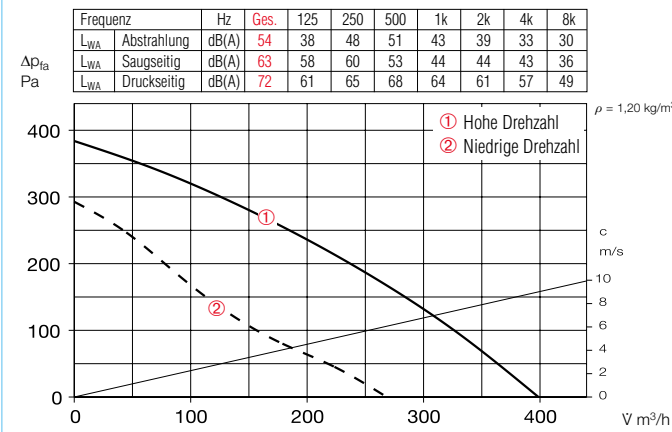
SB 125 A



SB 125 C



SVS 125 B



Geräusch

Oberhalb des Kennlinienfeldes sind Summenpegel und Spektrum für

- Schalleistung Gehäuseabstrahlung.
- Schalleistung Saug-/Druckseite in dB(A) genannt.

In der Typentabelle sind zusätzlich das

- Abstrahlgeräusch und saugseitige Luftgeräusch als Schalldruck in 1 m (Freifeldbedingungen) genannt.

Bei den SB-Typen ist zu beachten, dass der saugseitige Pegel niedriger ist als der druckseitige.

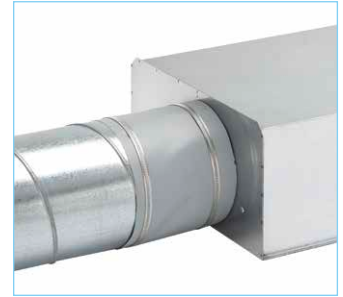
Zubehör-Details

Zubehör-Details	Seite
Filter, Heizregister und Schalldämpfer	455 ff.
Temperatur-Regelsysteme für Heizregister	461, 465 ff.
Flexible Lüftungsrohre, Lüftungsgitter, Formstücke, Dachdurchführungen	533 ff.
Tellerventile	554 ff.
Drehzahlsteller, Regler und Schalter	571 ff.

Zubehör

Flexible Verbindungsmanschette

Type FM 125 Best.-Nr. 01682
Inklusive 2 St. Schlauchschellen; zur Montage zwischen Ventilator und Rohrsystem. Unterbindet Körperschallübertragung und überbrückt Montagetoleranzen. Für saug- und druckseitigen Einsatz zwei Stück erforderlich.



Außenwand-Verschlussklappe

Type VK 125 Best.-Nr. 00857
Selbsttätig aus Kunststoff, weiß.



Außenwand-Abdeckgitter

Type G 160 Best.-Nr. 00893
Aus Kunststoff, weiß.



Schutzgitter

Type SGR 125 Best.-Nr. 05064
Zur saug- und druckseitigen Montage. Aus pulverbeschichtetem Stahlendraht.



Rohrverschlussklappe

Type RSKK 125 Best.-Nr. 05107
Selbsttätig, aus Kunststoff.



Flexibler Telefonie-Schalldämpfer

Type FSD 125 Best.-Nr. 00677
Aus Aluminiumrohr mit beidseitigen Steckstutzen. Schalldämmung 50 mm stark, Baulänge 1 m.



Luftfilter-Box

LFBR 125 G4* Best.-Nr. 08577
LFBR 125 F7* Best.-Nr. 08531
Luftfilter mit großer Fläche, zum Einbau in den Rohrverlauf.



Elektro-Heizregister

EHR-R 0,8/125 0,8 kW Nr. 08709
EHR-R 1,2/125 1,2 kW Nr. 09433
– mit integrierter Temp.-Regelung
EHR-R 0,8/125 TR 0,8 kW Nr. 05293
Raum- bzw. Kanalfühler (TFK/TFR, Zubehör) erforderlich.



Temperatur-Regelsystem für Elektro-Heizregister EHR-R

Type EHS Best.-Nr. 05002

Warmwasser-Heizregister

Type WHR 125 Best.-Nr. 09480
Kompakter Wärmetauscher zum Einbau ins Rohrsystem.



Temperatur-Regelsystem für Warmwasser-Heizregister

Type WHST 300 T38 Nr. 08817

* Detaillierte Beschreibung siehe Produktseite.