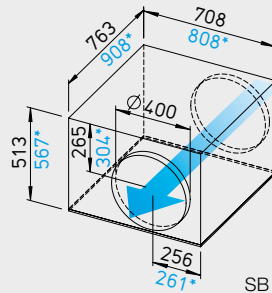


SilentBox® SB EC **acousticline**

Nahezu geräuschlos mit hoher Volumen- und Druckleistung. Ideal für Reinigung und Revision.



Maße in mm

SB EC 400 A, *SB EC 400 B



■ **Beschreibung**

- **Gehäuse**
Als Schalldämpfer konzipiert. Mit abriebfesten, schallabsorbierenden Mineralfaserplatten (50 mm) ausgelegt. Deckel durch Verschlussbügel abnehmbar. Ventilator frei zugänglich. Motor und Laufrad ausschwenkbar. Der Ausschwenkbereich der Motor-Laufrad-Einheit ist zu beachten. Saug- und druckseitige Anschlussstutzen mit Gummilippendichtung abgestimmt auf Norm-Rohr-Ø. Alle Teile aus verzinktem Stahlblech.
- **Laufrad**
Mit rückwärts gekrümmten Schaufeln. Einströmung über Düse.

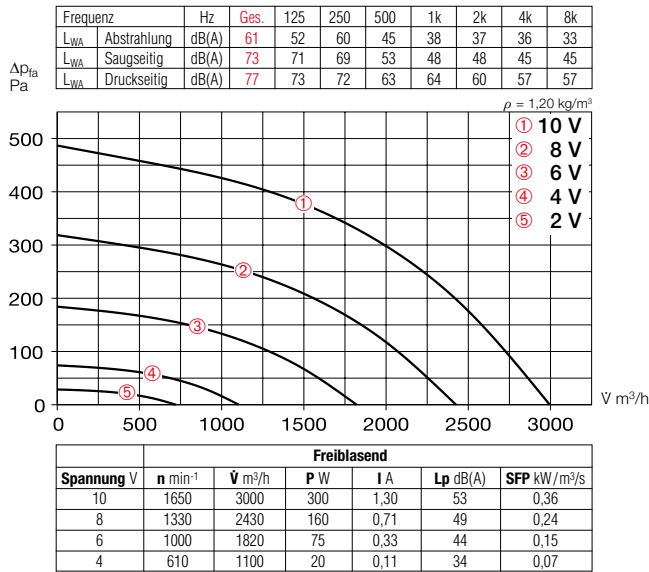
- **Antrieb**
Energiesparender, drehzahlsteuerbarer EC-Außenläufermotor in Schutzart IP 54 mit höchstem Wirkungsgrad. Wartungs- und funktionsfrei, kugellagert. Für geräuscharmen Lauf, Motor und Laufrad dynamisch ausgewuchtet.
- **Motorschutz**
Integrierte elektronische Temperaturüberwachung für EC-Motor und Elektronik.
- **Leistungsregelung**
Stufenlose Drehzahlsteuerung mit Potentiometer oder stufenlose Drehzahlregelung mit Universal-Regelsystem (siehe Tabelle). Beispielhaft sind Leistungsstufen in der Kennlinie dargestellt.
- **Elektrischer Anschluss**
Klemmenkasten (IP 54) an ausgeführtem Kabel (ca. 60 cm lang).
- **Schutzart**
Bei angeschlossenem Rohrsystem IP 54.
- **Montage**
Ohne Einschränkungen in jeder Lage – waagrecht, senkrecht, schräg – durch entsprechenden Einbau für Be- oder Entlüftung verwendbar. Befestigungswinkel im Lieferumfang enthalten.

- **Geräusch**
Oberhalb des Kennlinienfeldes sind Summenpegel und Spektrum für:
– Schalleistung Gehäuseabstrahlg.
– Schalleistung Saugseite
– Schalleistung Druckseite genannt.
Das Abstrahlgeräusch als Schall-druck in 1 m (Freifeldbedingungen) wird zusätzlich in der Typentabelle sowie in der Tabelle unterhalb der Kennlinie genannt.

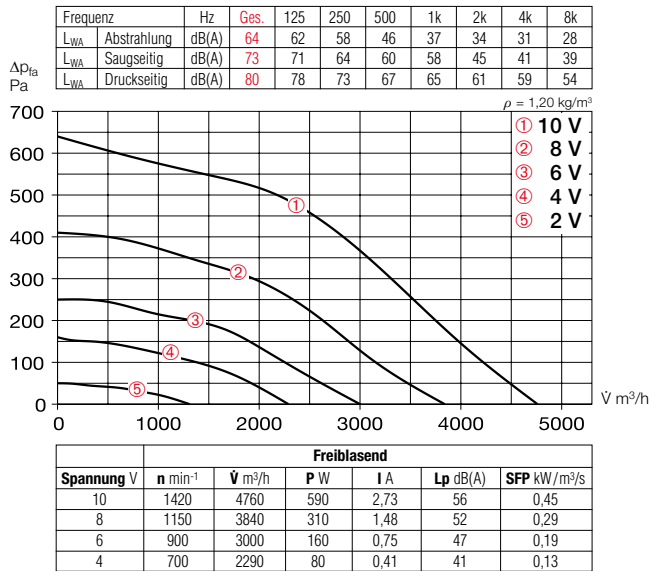
Type	Bestell-Nr.	Anschluss-Ø	Förderleistung	Nenn-drehzahl	Schalldruck-Gehäuse-abstrahlung	Leistungs-aufnahme	Strom-aufnahme	Anschluss nach Schaltplan	max.Förder-mittel-temperatur	Gewicht netto ca.	Universal-Regelsystem		Drehzahl-Potentiometer unterputz		Drehzahl-Potentiometer aufputz	
											Type	Bestell-Nr.	Type	Bestell-Nr.	Type	Bestell-Nr.
Type SilentBox® SB EC, Einphasen-Wechselstrom, 230 V, 50/60 Hz, EC-Motor, IP 54																
SB EC 400 A	06140	400	3000	1650	53	0,34	1,50	1066	60	45,2	EUR EC ^{1) 2)}	01347	PU 10 ¹⁾	01734	PA 10 ¹⁾	01735
SB EC 400 B	09629	400	4760	1420	56	0,65	2,98	982	60	60,8	EUR EC ^{1) 2)}	01347	PU 10 ¹⁾	01734	PA 10 ¹⁾	01735

1) i.d.R. sind mehrere EC-Ventilatoren anschließbar. 2) alternativ elektronischer Differenzdruck-/Temperatur-Regler (EDR/ETR, Nr. 01437/01438) bzw. Dreistufen-Drehzahlschalter (SU/SA, Nr. 04266/04267), s. Zubehör.

SB EC 400 A



SB EC 400 B



Zubehör-Details Seite

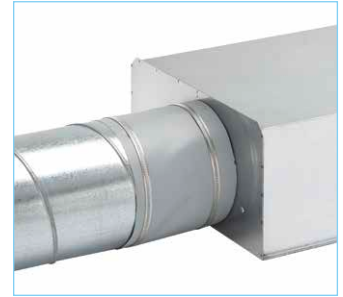
Filter, Heizregister und Schalldämpfer	455 ff.
Temperatur-Regelsysteme für Heizregister	461, 465 ff.
Flexible Lüftungsrohre, Lüftungsgitter, Formstücke, Dachdurchführungen	533 ff.
Tellerventile	554 ff.
Universal-Regelsystem, elektronische Regler, Drehzahl-Potentiometer	585 ff.

Zubehör

Flexible Verbindungsmanschette

Type FM 400 Best.-Nr. 01676

Inklusive 2 St. Schlauchschellen; zur Montage zwischen Ventilator und Rohrsystem. Unterbindet Körperschallübertragung und überbrückt Montagetoleranzen. Für saug- und druckseitigen Einsatz zwei Stück erforderlich.



Außenwand-Verschlussklappe

Type VK 400 Best.-Nr. 00762

Selbsttätig aus Kunststoff, hellgrau.



Außenwand-Abdeckgitter

Type RAG 400 Best.-Nr. 00754

Zur Abdeckung von Luftein- und Luftaustrittsöffnungen an Fassaden. Aus Kunststoff, hellgrau.



Rohrverschlussklappe

Type RSK 400 Best.-Nr. 05651

Selbsttätig, aus Metall.



Flexibler Telefonie-Schalldämpfer

Type FSD 400 Best.-Nr. 00683

Aus Aluminiumrohr mit beidseitigen Steckstutzen. Schalldämmung 50 mm stark, Baulänge 1 m.



Luftfilter-Box

LFBR 400 G4* Best.-Nr. 08582

LFBR 400 F7* Best.-Nr. 08537

Luftfilter mit großer Fläche und Aufnahmekapazität zum Einbau in den Rohrverlauf. Anschlüsse mit Doppellippendichtung, auf Norm-Ø abgestimmt.



Elektro-Heizregister

EHR-R 9/400 9,0 kW Nr. 08657

– mit integrierter Temp.-Regelung

EHR-R 9/400 TR 9,0 kW Nr. 05299

Raum- bzw. Kanalfühler (TFK/TFR, Zubehör) erforderlich.



Temperatur-Regelsystem für Elektro-Heizregister EHR-R

Type EHS 16 Best.-Nr. 05003



Warmwasser-Heizregister

Type WHR 400 Best.-Nr. 09524

Kompakter Wärmetauscher zum Einbau ins Rohrsystem.



Temperatur-Regelsystem für Warmwasser-Heizregister

Type WHS HE Best.-Nr. 08319



* Detaillierte Beschreibung siehe Produktseite.