

■ **Beschreibung**

- **Gehäuse**
Als Schalldämpfer konzipiert. Mit abriebfesten, schallabsorbierenden Mineralfaserplatten (50 mm) ausgelegt. Deckel dadurch Verschlussbügel abnehmbar. Ventilator frei zugänglich. Motor und Laufrad ausschwenkbar. Der Ausschwenkbereich der Motor-Laufrad-Einheit ist zu beachten. Saug- und druckseitige Anschlussstutzen mit Gummilippendichtung abgestimmt auf Norm-Rohr-Ø. Alle Teile aus verzinktem Stahlblech.
- **Laufrad**
Mit rückwärts gekrümmten Schaufeln. Einströmung über Düse.

- **Antrieb**
Energiesparender, drehzahlsteuerbarer EC-Außenläufermotor in Schutzart IP 54 mit höchstem Wirkungsgrad. Wartungs- und funktionsfrei, kugellagert. Für geräuscharmen Lauf, Motor und Laufrad dynamisch ausgewuchtet.
- **Motorschutz**
Integrierte elektronische Temperaturüberwachung für EC-Motor und Elektronik.
- **Leistungsregelung**
Stufenlose Drehzahlsteuerung mit Potentiometer oder stufenlose Drehzahlregelung mit Universal-Regelsystem (siehe Tabelle). Beispielhaft sind Leistungsstufen in der Kennlinie dargestellt.
- **Elektrischer Anschluss**
Klemmenkasten (IP 54) an ausgeführtem Kabel (ca. 60 cm lang).
- **Schutzart**
Bei angeschlossenem Rohrsystem IP 54.
- **Montage**
Ohne Einschränkungen in jeder Lage – waagrecht, senkrecht, schräg – durch entsprechenden Einbau für Be- oder Entlüftung verwendbar. Befestigungswinkel im Lieferumfang enthalten.

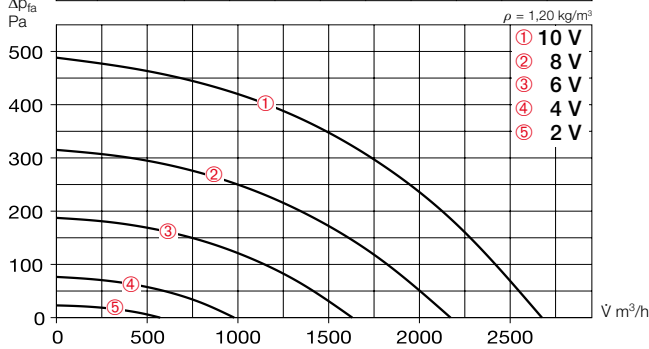
- **Geräusch**
Oberhalb des Kennlinienfeldes sind Summenpegel und Spektrum für:
– Schalleistung Gehäuseabstrahlung.
– Schalleistung Saugseite
– Schalleistung Druckseite genannt.
Das Abstrahlgeräusch als Schalldruck in 1 m (Freifeldbedingungen) wird zusätzlich in der Typentabelle sowie in der Tabelle unterhalb der Kennlinie genannt.

Type	Bestell-Nr.	Anschluss-Ø	Förderleistung freiblasend	Nenn-drehzahl	Schalldruck Gehäuseabstrahlung	Leistungsaufnahme	Stromaufnahme	Anschluss nach Schaltplan	max. Fördermitteltemperatur	Gewicht netto ca.	Universal-Regelsystem	Drehzahl-Potentiometer			
		mm	∇ m³/h	min⁻¹	dB(A) in 1 m	kW	A	Nr.	+ °C	kg	Type	Bestell-Nr.	Type	Bestell-Nr.	Type
Type SilentBox® SB EC, Einphasen-Wechselstrom, 230 V, 50/60 Hz, EC-Motor, IP 54															
SB EC 355	06139	355	2670	1650	51	0,32	1,40	1066	60	36,7	EUR EC ^{1) 2)} 01347	PU 10 ¹⁾ 01734	PA 10 ¹⁾ 01735		

1) i.d.R. sind mehrere EC-Ventilatoren anschließbar. 2) alternativ elektronischer Differenzdruck-/Temperatur-Regler (EDR/ETR, Nr. 01437/01438) bzw. Dreistufen-Drehzahlschalter (SU/SA, Nr. 04266/04267), s. Zubehör.

SB EC 355

Frequenz		Hz	Ges.	125	250	500	1k	2k	4k	8k
L _{WA}	Abstrahlung	dB(A)	59	52	58	44	38	37	36	32
L _{WA}	Saugseitig	dB(A)	70	68	63	49	44	46	41	41
L _{WA}	Druckseitig	dB(A)	74	71	70	61	59	57	53	50



Freiblasend						
Spannung V	n min ⁻¹	V̇ m³/h	P W	I A	Lp dB(A)	SFP kW/m²/s
10	1650	2670	280	1,26	51	0,38
8	1320	2170	150	0,66	47	0,25
6	1000	1630	70	0,31	41	0,15
4	600	980	20	0,12	30	0,07

Zubehör-Details Seite

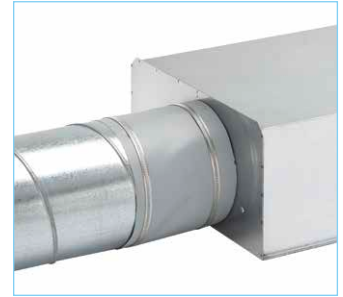
Filter, Heizregister und Schalldämpfer	455 ff.
Temperatur-Regelsysteme für Heizregister	461, 465 ff.
Flexible Lüftungsrohre, Lüftungsgitter, Formstücke, Dachdurchführungen	533 ff.
Tellerventile	554 ff.
Universal-Regelsystem, elektronische Regler, Drehzahl-Potentiometer	585 ff.

Zubehör

Flexible Verbindungsmanschette

Type FM 355 Best.-Nr. 01675

Inklusive 2 St. Schlauchschellen; zur Montage zwischen Ventilator und Rohrsystem. Unterbindet Körperschallübertragung und überbrückt Montagetoleranzen. Für saug- und druckseitigen Einsatz zwei Stück erforderlich.



Außenwand-Verschlussklappe

Type VK 355 Best.-Nr. 00761

Selbsttätig aus Kunststoff, hellgrau.



Außenwand-Abdeckgitter

Type RAG 355 Best.-Nr. 00753

Zur Abdeckung von Luftein- und Luftaustrittsöffnungen an Fassaden. Aus Kunststoff, hellgrau.



Rohrverschlussklappe

Type RSK 355 Best.-Nr. 05650

Selbsttätig, aus Metall.



Flexibler Telefonie-Schalldämpfer

Type FSD 355 Best.-Nr. 00682

Aus Aluminiumrohr mit beidseitigen Steckstutzen. Schalldämmung 50 mm stark, Baulänge 1 m.



Luftfilter-Box

LFBR 355 G4* Best.-Nr. 08583

LFBR 355 F7* Best.-Nr. 08536

Luftfilter mit großer Fläche und Aufnahmekapazität zum Einbau in den Rohrverlauf. Anschlüsse mit Doppellippendichtung, auf Norm-Ø abgestimmt.



Elektro-Heizregister

EHR-R 355 9,0 kW Nr. 08656

– mit integrierter Temp.-Regelung

EHR-R 9/355 TR 9,0 kW Nr. 05297

Raum- bzw. Kanalfühler (TFK/TFR, Zubehör) erforderlich.



Temperatur-Regelsystem für Elektro-Heizregister EHR-R

Type EHS 16 Best.-Nr. 05003



Warmwasser-Heizregister

Type WHR 355 Best.-Nr. 08790

Kompakter Wärmetauscher zum Einbau ins Rohrsystem.



Temperatur-Regelsystem für Warmwasser-Heizregister

Type WHS HE Best.-Nr. 08319



* Detaillierte Beschreibung siehe Produktseite.