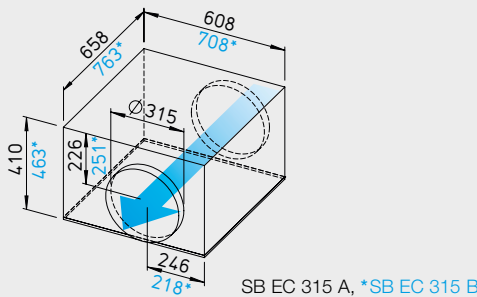


SilentBox® SB EC **acousticline**

Nahezu geräuschlos mit hoher Volumen- und Druckleistung. Ideal für Reinigung und Revision.

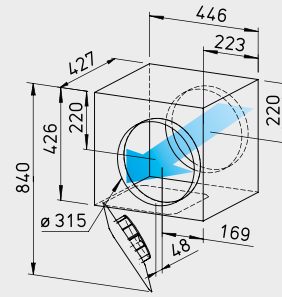


Maße in mm

SB EC 315 A, *SB EC 315 B

SlimVent SVS EC **acousticline**

Geringste Einbauhöhe. Ideal bei räumlich eingeschränkten Einbausituationen. Mit schalldämmender Mineralwolle-Auskleidung für besonders geräuscharmen Betrieb.



Maße in mm

■ Gemeinsamkeiten SilentBox® SB EC und SlimVent SVS EC

- Montage**
Ohne Einschränkungen in jeder Lage – waagrecht, senkrecht, schräg – durch entsprechenden Einbau für Be- oder Entlüftung verwendbar. Befestigungswinkel im Lieferumfang enthalten.
- Antrieb**
Energiesparender, drehzahlsteuerbarer EC-Außenläufermotor in Schutzart IP 54 (SB EC) bzw. IP 44 (SVS EC) mit höchstem Wirkungsgrad. Wartungs- und funktionsfrei, kugelgelagert. Für geräuscharmen Lauf, Motor und Laufrad dynamisch ausgewuchtet.
- Leistungsregelung**
Stufenlose Drehzahlsteuerung mit Potentiometer oder stufenlose Drehzahlregelung mit Universal-Regelsystem (siehe Tabelle). Beispielfhaft sind Leistungsstufen in der Kennlinie dargestellt.

- Motorschutz**
Integrierte elektronische Temperaturüberwachung für EC-Motor und Elektronik.
- Geräusch**
Siehe Seite 391.
- Beschreibung SilentBox® EC**
- Gehäuse**
Als Schalldämpfer konzipiert. Mit abriebfesten, schallabsorbierenden Mineralfaserplatten (50 mm) ausgelegt. Deckel durch Verschlussbügel abnehmbar. Ventilator frei zugänglich. Motor und Laufrad ausschwenkbar. Der Ausschwenkbereich der Motor-Laufrad-Einheit ist zu beachten. Saug- und druckseitige Anschlussstutzen mit Gummilippendichtung abgestimmt auf Norm-Rohr-Ø. Alle Teile aus verzinktem Stahlblech.
- Laufrad**
Mit rückwärts gekrümmten Schaufeln. Einströmung über Düse.

- Elektrischer Anschluss**
Klemmenkasten (IP 54) an ausgeführtem Kabel (ca. 60 cm lang).
- Schutzart**
Bei angeschlossenem Rohrsystem IP 54.
- Beschreibung SlimVent SVS EC**
- Gehäuse**
Äußerst flaches Gehäuse mit schalldämmender, über 50 mm starker Mineralwolle-Auskleidung und Glasseide-Oberfläche. Die vor dem Ventilatorrad platzierte Akustikbox reduziert die saugseitigen Geräusche erheblich. Die Abstrahlgeräusche werden in kleinerem Umfang reduziert (siehe Schallangaben oberhalb der Kennlinienfelder).
- Die ausschwenkbare Motor-Laufrad-Einheit erlaubt Revision und Reinigung ohne Demontage von Anlagebauteilen.

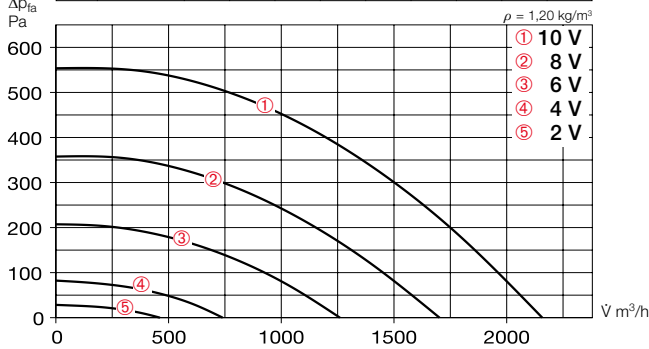
- Der Ausschwenkbereich der Motor-Laufrad-Einheit ist zu beachten.
- Laufrad**
Energiesparendes Radiallaufrad mit rückwärts gekrümmten Schaufeln aus verzinktem Stahlblech.
- Elektrischer Anschluss**
Klemmenkasten (IP 54) an ausgeführtem Kabel montiert.
- Schutzart**
Bei angeschlossenem Rohrsystem IP 44.

Type	Bestell-Nr.	Anschluss-Ø mm	Förderleistung freiblasend V m³/h	Nenn-drehzahl min⁻¹	Schalldruck Gehäuse- abstrahlung dB(A) in 1 m	Leistungs- aufnahme kW	Strom- aufnahme A	Anschluss nach Schaltplan Nr.	max. Förder- mittel- temperatur + °C	Gewicht netto ca. kg	Universal- Regelsystem		Drehzahl-Potentiometer unterputz		Drehzahl-Potentiometer aufputz	
											Type	Bestell-Nr.	Type	Bestell-Nr.	Type	Bestell-Nr.
Type SilentBox® SB EC, Einphasen-Wechselstrom, 230 V, 50/60 Hz, EC-Motor, IP 54																
SB EC 315 A	06157	315	2160	2020	55	0,33	1,50	1066	60	33,7	EUR EC ^{1) 2)}	01347	PU 10 ¹⁾	01734	PA 10 ¹⁾	01735
SB EC 315 B	09628	315	2640	1650	51	0,31	1,36	1066	60	49,0	EUR EC ^{1) 2)}	01347	PU 10 ¹⁾	01734	PA 10 ¹⁾	01735
Type SVS EC, Einphasen-Wechselstrom, 230 V, 50/60 Hz, EC-Motor, IP 44																
SVS EC 315	06126	315	1820	2740	52	0,27	2,10	979	60	17,0	EUR EC ^{1) 2)}	01347	PU 10 ¹⁾	01734	PA 10 ¹⁾	01735

¹⁾ i.d.R. sind mehrere EC-Ventilatoren anschließbar. ²⁾ alternativ elektronischer Differenzdruck-/Temperatur-Regler (EDR/ETR, Nr. 01437/01438) bzw. Dreistufen-Drehzahl-Schalter (SU/SA, Nr. 04266/04267), s. Zubehör.

SB EC 315 A

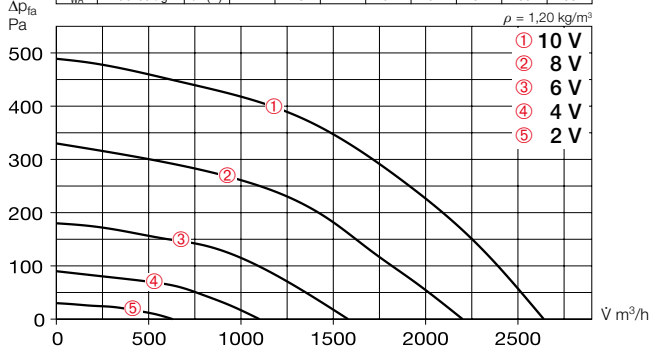
Frequenz	Hz	Ges.	125	250	500	1k	2k	4k	8k
L _{WA} Abstrahlung	dB(A)	63	52	62	51	41	39	39	35
L _{WA} Saugseitig	dB(A)	73	68	70	54	48	50	46	44
L _{WA} Druckseitig	dB(A)	79	70	78	67	65	61	57	55



Freiblasend						
Spannung V	n min ⁻¹	\dot{V} m³/h	P W	I A	Lp dB(A)	SFP kW/m³/s
10	2020	2160	330	1,44	55	0,55
8	1620	1700	170	0,76	51	0,36
6	1210	1260	75	0,34	45	0,21
4	770	740	25	0,15	36	0,12

SB EC 315 B

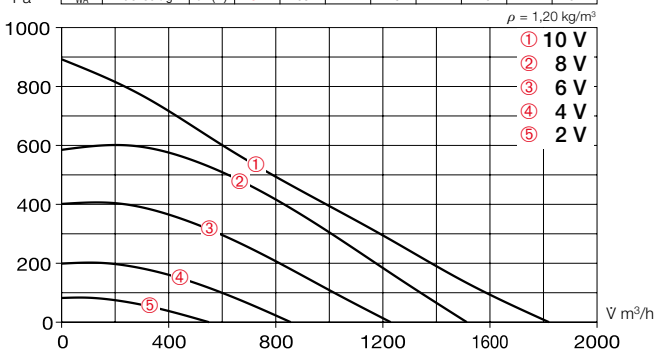
Frequenz	Hz	Ges.	125	250	500	1k	2k	4k	8k
L _{WA} Abstrahlung	dB(A)	59	56	57	43	34	30	27	27
L _{WA} Saugseitig	dB(A)	69	67	64	50	41	40	39	37
L _{WA} Druckseitig	dB(A)	77	75	72	62	61	57	55	53



Freiblasend						
Spannung V	n min ⁻¹	\dot{V} m³/h	P W	I A	Lp dB(A)	SFP kW/m³/s
10	1650	2640	280	1,23	51	0,38
8	1350	2200	155	0,68	47	0,25
6	1000	1580	70	0,31	42	0,16
4	700	1100	26	0,13	37	0,09

SVS EC 315

Frequenz	Hz	Ges.	125	250	500	1k	2k	4k	8k
L _{WA} Abstrahlung	dB(A)	60	48	55	57	50	48	44	42
L _{WA} Saugseitig	dB(A)	71	62	65	58	61	64	60	55
L _{WA} Druckseitig	dB(A)	82	65	71	78	72	76	71	67



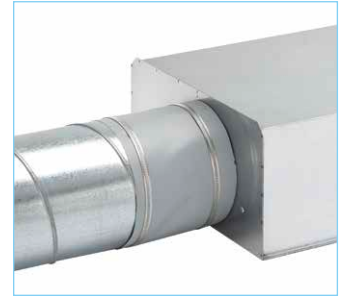
Freiblasend						
Spannung V	n min ⁻¹	\dot{V} m³/h	P W	I A	Lp dB(A)	SFP kW/m³/s
10	2950	1820	250	2,00	52	0,50
8	2550	1510	160	1,30	50	0,38
6	2000	1230	90	0,80	46	0,26
4	1400	860	35	0,28	41	0,15

Zubehör

Flexible Verbindungsmanschette

Type FM 315 Best.-Nr. 01674

Inklusive 2 St. Schlauchschellen; zur Montage zwischen Ventilator und Rohrsystem. Unterbindet Körperschallübertragung und überbrückt Montagetoleranzen. Für saug- und druckseitigen Einsatz zwei Stück erforderlich.



Außenwand-Verschlussklappe

Type VK 315 Best.-Nr. 00760

Selbsttätig aus Kunststoff, hellgrau.



Außenwand-Abdeckgitter

Type RAG 315 Best.-Nr. 00752

Zur Abdeckung von Luftein- und Luftaustrittsöffnungen an Fassaden. Aus Kunststoff, hellgrau.



Schutzgitter

Type SGR 315 Best.-Nr. 05068

Zur saug- und druckseitigen Montage. Aus Stahl, verzinkt.



Rohrverschlussklappe

Type RSK 315 Best.-Nr. 05674

Selbsttätig, aus Metall.



Flexibler Telefonie-Schalldämpfer

Type FSD 315 Best.-Nr. 00681

Aus Aluminiumrohr mit beidseitigen Steckstutzen. Schalldämmung 50 mm stark, Baulänge 1 m.



Luftfilter-Box

LFBR 315 G4* Best.-Nr. 08581

LFBR 315 F7* Best.-Nr. 08535

Luftfilter mit großer Fläche, zum Einbau in den Rohrverlauf.

Elektro-Heizregister

EHR-R 6/315 6,0 kW Nr. 08713

– mit integrierter Temp.-Regelung

EHR-R 6/315 TR 6,0 kW Nr. 05301

Raum- bzw. Kanalfühler (TFK/TFR, Zubehör) erforderlich.



Temperatur-Regelsystem für Elektro-Heizregister EHR-R

Type EHS Best.-Nr. 05002



Warmwasser-Heizregister

Type WHR 315 Best.-Nr. 09484

Kompakter Wärmetauscher zum Einbau ins Rohrsystem.



Temperatur-Regelsystem für Warmwasser-Heizregister

Type WHS HE Best.-Nr. 08319



* Detaillierte Beschreibung siehe Produktseite.