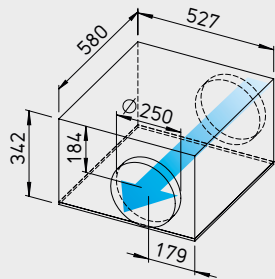


SilentBox® SB EC



Nahezu geräuschlos mit hoher Volumen- und Druckleistung. Ideal für Reinigung und Revision.

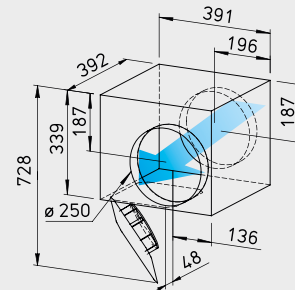


Maße in mm

SlimVent SVS EC



Geringste Einbauhöhe. Ideal bei räumlich eingeschränkten Einbausituationen. Mit schalldämmender Mineralwolle-Auskleidung für besonders geräuscharmen Betrieb.



Maße in mm

■ Gemeinsamkeiten SilentBox® SB EC und SlimVent SVS EC

□ Montage

Ohne Einschränkungen in jeder Lage – waagrecht, senkrecht, schräg – durch entsprechenden Einbau für Be- oder Entlüftung verwendbar. Befestigungswinkel im Lieferumfang enthalten.

□ Antrieb

Energiesparender, drehzahlsteuerbarer EC-Außenläufermotor in Schutzart IP 44 mit höchstem Wirkungsgrad. Wartungs- und funktionsfrei, kugelgelagert. Für geräuscharmen Lauf, Motor und Laufrad dynamisch ausgeglichen.

□ Leistungsregelung

Stufenlose Drehzahlsteuerung mit Potentiometer oder stufenlose Drehzahlregelung mit Universal-Regelsystem (siehe Tabelle). Beispielhaft sind Leistungsstufen in der Kennlinie dargestellt.

□ Motorschutz

Integrierte elektronische Temperaturüberwachung für EC-Motor und Elektronik.

■ Beschreibung SilentBox® EC

□ Gehäuse

Als Schalldämpfer konzipiert. Mit abriebfesten, schallabsorbierenden Mineralfaserplatten (50 mm) ausgelegt. Deckel durch Verschlussbügel abnehmbar. Ventilator frei zugänglich. Motor und Laufrad ausschwenkbar. Der Ausschwenkbereich der Motor-Laufrad-Einheit ist zu beachten. Saug- und druckseitige Anschlussstutzen mit Gummilippendichtung abgestimmt auf Norm-Rohr-Ø. Alle Teile aus verzinktem Stahlblech.

□ Laufrad

Mit rückwärts gekrümmten Schaufeln. Einströmung über Düse.

□ Elektrischer Anschluss

Klemmenkasten (IP 54) an ausgeführtem Kabel montiert.

□ Schutzart

Bei angeschlossenem Rohrsystem IP 44.

■ Beschreibung SlimVent SVS EC

□ Gehäuse

Äußerst flaches Gehäuse mit schalldämmender, über 50 mm starker Mineralwolle-Auskleidung und Glasseide-Oberfläche. Die vor dem Ventilatorrad platzierte Akustikbox reduziert die saugseitigen Geräusche erheblich. Die Abstrahlgeräusche werden in kleinerem Umfang reduziert (siehe Schallangaben oberhalb der Kennlinienfelder).

Die ausschwenkbare Motor-Laufrad-Einheit erlaubt Revision und Reinigung ohne Demontage von Anlagebauteilen. Der Ausschwenkbereich der Motor-Laufrad-Einheit ist zu beachten.

□ Laufrad

Energiesparendes Radiallaufrad mit rückwärts gekrümmten Schaufeln aus hochwertigem Kunststoff.

□ Elektrischer Anschluss

Klemmenkasten (IP 54) an ausgeführtem Kabel montiert.

□ Schutzart

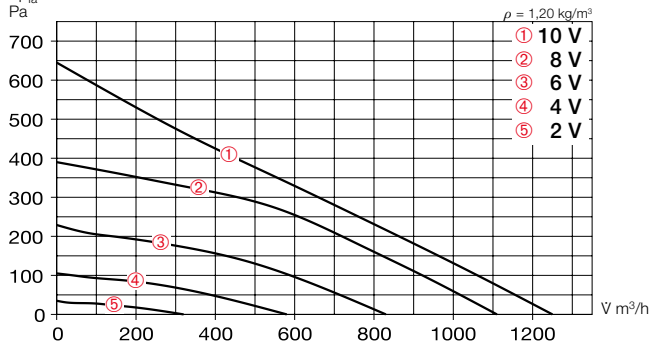
Bei angeschlossenem Rohrsystem IP 44.

Type	Bestell-Nr.	Anschluss-Ø mm	Förderleistung freiblasend V m³/h	Nenn-drehzahl min⁻¹	Schalldruck Gehäuse- abstrahlung dB(A) in 1 m	Leistungs- aufnahme kW	Strom- aufnahme A	Anschluss nach Schaltplan Nr.	max. Förder- mittel- temperatur + °C	Gewicht netto ca. kg	Universal- Regelsystem		Drehzahl-Potentiometer unterputz		Drehzahl-Potentiometer aufputz	
											Type	Bestell-Nr.	Type	Bestell-Nr.	Type	Bestell-Nr.
Type SilentBox® SB EC, Einphasen-Wechselstrom, 230 V, 50/60 Hz, EC-Motor, IP 44																
SB EC 250	09627	250	1250	2760	50	0,16	1,27	979	60	17,5	EUR EC ^{1) 2)}	01347	PU 10 ¹⁾	01734	PA 10 ¹⁾	01735
Type SVS EC, Einphasen-Wechselstrom, 230 V, 50/60 Hz, EC-Motor, IP 44																
SVS EC 250	06125	250	1170	2870	52	0,16	1,30	979	60	10,0	EUR EC ^{1) 2)}	01347	PU 10 ¹⁾	01734	PA 10 ¹⁾	01735

1) i.d.R. sind mehrere EC-Ventilatoren anschließbar. 2) alternativ elektronischer Differenzdruck-/Temperatur-Regler (EDR/ETR, Nr. 01437/01438) bzw. Dreistufen-Drehzahlschalter (SU/SA, Nr. 04266/04267), s. Zubehör.

SB EC 250

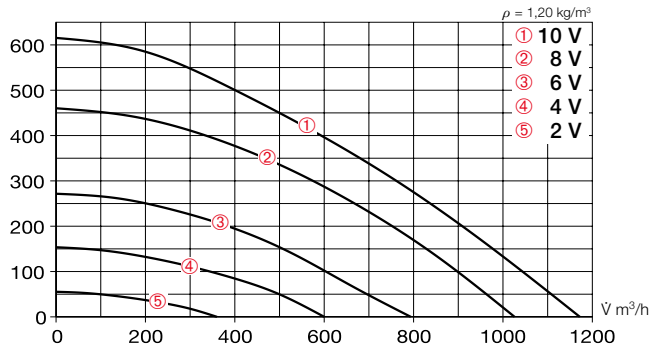
Frequenz	Hz	Ges.	125	250	500	1k	2k	4k	8k
L _{WA} Abstrahlung	dB(A)	58	49	57	48	41	37	33	30
L _{WA} Saugseitig	dB(A)	69	63	66	55	50	50	47	38
L _{WA} Druckseitig	dB(A)	77	67	72	67	67	69	63	52



Freiblasend						
Spannung V	n min ⁻¹	V̇ m³/h	P W	I A	Lp dB(A)	SFP kW/m³/s
10	2760	1250	163	1,27	50	0,47
8	2480	1110	110	0,90	49	0,36
6	1850	830	50	0,42	44	0,22
4	1250	580	15	0,14	37	0,09

SVS EC 250

Frequenz	Hz	Ges.	125	250	500	1k	2k	4k	8k
L _{WA} Abstrahlung	dB(A)	60	41	53	56	51	48	41	39
L _{WA} Saugseitig	dB(A)	68	58	65	56	56	57	55	48
L _{WA} Druckseitig	dB(A)	80	62	73	74	72	73	68	60



Freiblasend						
Spannung V	n min ⁻¹	V̇ m³/h	P W	I A	Lp dB(A)	SFP kW/m³/s
10	2970	1170	135	1,10	52	0,42
8	2610	1030	90	0,77	49	0,31
6	2000	800	40	0,38	46	0,18
4	1500	60	20	0,18	40	0,12

Geräusch

Oberhalb des Kennlinienfeldes sind Summenpegel und Spektrum für:

- Schalleistung Gehäuseabstrahl.
- Schalleistung Saugseite
- Schalleistung Druckseite

genannt. Das Abstrahlgeräusch als Schalldruck in 1 m (Freifeldbedingungen) wird zusätzlich in der Typentabelle sowie in der Tabelle unterhalb der Kennlinie genannt.

Zubehör-Details Seite

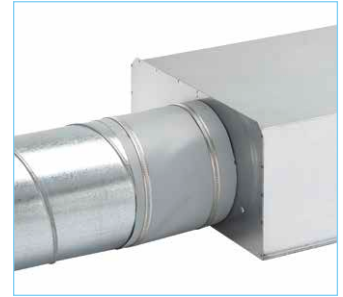
Filter, Heizregister und Schalldämpfer	455 ff.
Temperatur-Regelsysteme für Heizregister	461, 465 ff.
Flexible Lüftungsrohre, Lüftungsgitter, Formstücke, Dachdurchführungen	533 ff.
Tellerventile	554 ff.
Universal-Regelsystem, elektronische Regler, Drehzahl-Potentiometer	585 ff.

Zubehör

Flexible Verbindungsmanschette

Type FM 250 Best.-Nr. 01672

Inklusive 2 St. Schlauchschellen; zur Montage zwischen Ventilator und Rohrsystem. Unterbindet Körperschallübertragung und überbrückt Montagetoleranzen. Für saug- und druckseitigen Einsatz zwei Stück erforderlich.



Außenwand-Verschlussklappe

Type VK 250 Best.-Nr. 00759

Selbsttätig aus Kunststoff, hellgrau.



Außenwand-Abdeckgitter

Type RAG 250 Best.-Nr. 00751

Zur Abdeckung von Luftein- und Luftaustrittsöffnungen an Fassaden. Aus Kunststoff, hellgrau.



Schutzgitter

Type SGR 250 Best.-Nr. 05067

Zur saug- und druckseitigen Montage. Aus Stahl, verzinkt.



Rohrverschlussklappe

Type RSK 250 Best.-Nr. 05673

Selbsttätig, aus Metall.



Flexibler Telefonie-Schalldämpfer

Type FSD 250 Best.-Nr. 00680

Aus Aluminiumrohr mit beidseitigen Steckstutzen. Schalldämmung 50 mm stark, Baulänge 1 m.



Luftfilter-Box

LFBR 250 G4* Best.-Nr. 08580

LFBR 250 F7* Best.-Nr. 08534

Luftfilter mit großer Fläche, zum Einbau in den Rohrverlauf.

Elektro-Heizregister

EHR-R 6/250 6,0 kW Nr. 08712

- mit integrierter Temp.-Regelung

EHR-R 6/250 TR 6,0 kW Nr. 05296

Raum- bzw. Kanalfühler (TFK/TFR, Zubehör) erforderlich.



Temperatur-Regelsystem für Elektro-Heizregister EHR-R

Type EHS Best.-Nr. 05002



Warmwasser-Heizregister

Type WHR 250 Best.-Nr. 09483

Kompakter Wärmetauscher zum Einbau ins Rohrsystem.



Temperatur-Regelsystem für Warmwasser-Heizregister

Type WHS HE Best.-Nr. 08319



* Detaillierte Beschreibung siehe Produktseite.