

Gehäuse

Doppelwandig, aus verzinktem Stahlblech. Schallisoliert, durch Auskleidung mit 30 mm starken Mineralwoll-Dämmstoffplatten. Saug- und druckseitige Rohranschlussstutzen, mit Gummilippenabdichtung, auf Norm-Durchmesser abgestimmt. Motor-Laufradeinheit für Inspektion und Reinigung voll ausschwenkbar, an stabilen Scharnieren aufgehängt. Serienmäßig mit Kondensatablauf und Tropfschutz bei geöffneter Türe. Inklusive Montageschienen aus verzinktem Stahl mit angeschraubten Schwingungsdämpfern für einfache Aufstellung.

Laufrad

Rückwärts gekrümmtes, freilaufendes Hochleistungs-Radiallaufrad aus verzinktem Stahl, direkt auf Motorwelle aufgesetzt. Guter Wirkungsgrad, niedriges Geräusch. Dynamisch ausgewuchtet nach DIN ISO 21940-11 – Gütestufe 6.3.

Antrieb

Energiesparender, drehzahlsteuerbarer EC-Innenläufermotor in Schutzart IP 55 mit höchstem Wirkungsgrad, außerhalb des Förderstromes liegend. Wartungs- und funktionsfrei, kugelgelagert.

Elektrischer Anschluss

Serienmäßiger Klemmenkasten (IP 55) außen am Motor, bei 1~ Type an ausgeführtem Kabel montiert.

Motorschutz

Integrierte elektronische Temperaturüberwachung für EC-Motor und Elektronik. Bei Überschreiten der maximal zulässigen Motortemperatur erfolgt bei 3~ Typen eine automatische Absenkung der Drehzahl, die nach Abkühlung wieder auf den ursprünglich eingestellten Wert geregelt wird. Bei 1~ Type wird der Motor bei Überschreitung der maximal zulässigen Temperatur abgeschaltet.

Leistungsregelung

Stufenlose Drehzahlsteuerung mit Potentiometer oder stufenlose Drehzahlregelung mit Universal-Regelsystem (siehe Tabelle). Beispielhaft sind Leistungsstufen in der Kennlinie dargestellt.

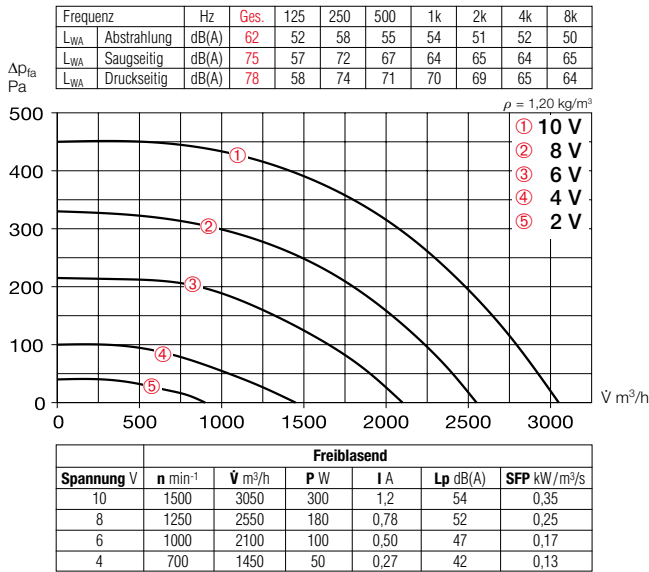
Geräusch

Oberhalb des Kennlinienfeldes sind Summenpegel und Spektrum für:
– Schalleistung Gehäuseabstrahlg.
– Schalleistung Saugseite
– Schalleistung Druckseite genannt.
Das Abstrahlgeräusch als Schalldruck in 1 m (Freifeldbedingungen) wird zusätzlich in der Typentabelle sowie in der Tabelle unterhalb der Kennlinie genannt.

Type	Bestell-Nr.	Anschluss-Ø	Förderleistung freiblasend	Nenn-drehzahl	Schalldruck Gehäuseabstrahlung	Leistungsaufnahme	Stromaufnahme	Anschluss nach Schaltplan	max. Fördermitteltemperatur	Gewicht netto ca.	Universal-Regelsystem		Drehzahl-Potentiometer unterputz		Drehzahl-Potentiometer aufputz		
											Type	Bestell-Nr.	Type	Bestell-Nr.	Type	Bestell-Nr.	
Wechselstrom, 1~, 230 V, 50/60 Hz, EC-Motor, Schutzart IP 55																	
MBW EC 355	05854	355	3050	1500	54	0,33	1,50	985	100	50,0	EUR EC ^{1) 2)} 01347	PU 10 ¹⁾	01734	PA 10 ¹⁾	01735		
Drehstrom, 3~, 400 V, 50/60 Hz, EC-Motor, Schutzart IP 55																	
MBD EC 355 A	05853	355	5000	2500	66	1,45	2,20	988	120	56,0	EUR EC ^{1) 2)} 01347	PU 10 ¹⁾	01734	PA 10 ¹⁾	01735		
MBD EC 355 B	05847	355	5600	2800	68	1,90	3,10	988	120	63,0	EUR EC ^{1) 2)} 01347	PU 10 ¹⁾	01734	PA 10 ¹⁾	01735		

1) i.d.R. sind mehrere EC-Ventilatoren anschließbar 2) alternativ elektronischer Differenzdruck-/Temperatur-Regler (EDR/ETR, Nr. 01437/01438) bzw. Dreistufen-Drehzahlsschalter (SU/SA, Nr. 04266/04267), s. Zubehör.

MBW EC 355



Zubehör

Wandkonsole

Halterung für die Wandmontage, aus verzinktem Stahlblech.

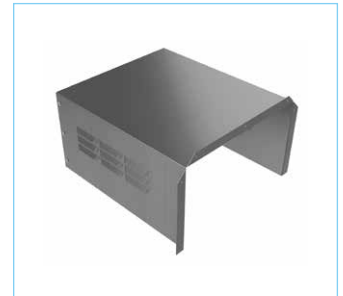
Type MB-WK EC355 Nr. 05528



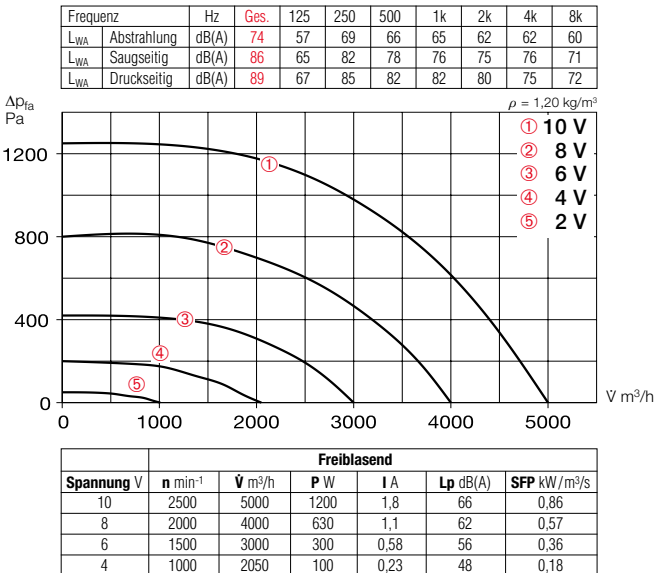
Wetterschutzdach

Für die geschützte Aufstellung im Freien. Aus verzinktem Stahlblech, Befestigung über dem Motor.

Type MB-WSD EC355 Nr. 01865



MBD EC 355 A



Flexible Manschette

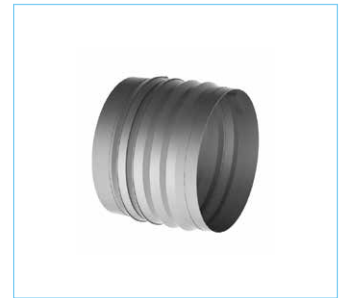
Inklusive 2 St. Schlauchschellen; zur Montage zwischen Ventilator und Rohrsystem. Unterbindet Körperschallübertragung und überbrückt Montagetoleranzen.

– max. Temperatur +70 °C

Type FM 355 Nr. 01675

– max. Temperatur +120 °C

Type FM 355 T120 Nr. 01658



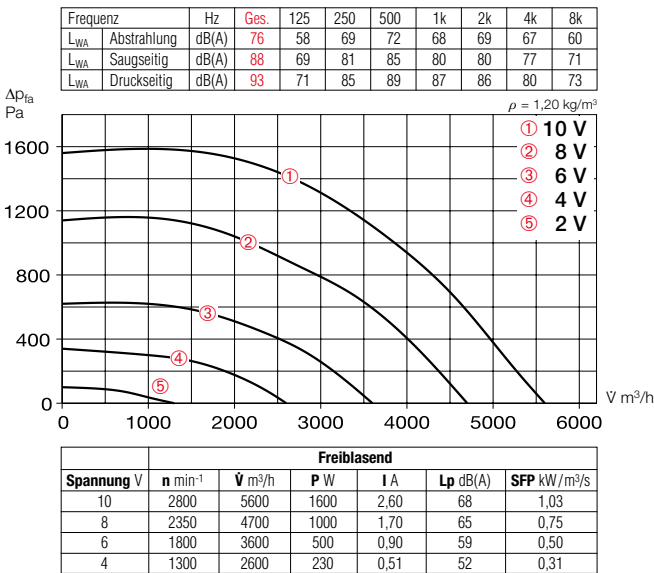
Universal-Regelsystem

Zur stufenlosen Steuerung bzw. Regelung von ein- und dreiphasigen EC-Ventilatoren mit einem Sollwerteingang von 0–10 V DC.

Type EUR EC Best.-Nr. 01347



MBD EC 355 B



Drehzahl-Potentiometer

Zur direkten Steuerung/Sollwertvorgabe von EC-Ventilatoren mit Potentiometer-Eingang.

Type PU 10 Best.-Nr. 01734

Für Unterputz-Installation.

Type PA 10 Best.-Nr. 01735

Für Aufputz-Installation.



Zubehör-Details Seite

Universal-Regelsystem, elektronische Regler, Drehzahl-Potentiometer 585 ff.