

Abluft



Einbaufertige Abluftelemente mit Einbauring aus Kunststoff.

Zum Einschleiben in Rohre mit ND 125. Mit Bedarfs- und Grundlüftungsstufe, elektrisch, feuchte-, bewegungs- und zeitgesteuert für den Einsatz gemäß nebenstehender Tabelle.

Typen AE und AE GB mit selbstregelnder Volumenstrom-Konstanthaltung. Für Küche und Bad sind vorzugsweise feuchtgesteuerte Typen AE Hygro oder Type AE FV mit Filter und Volumeneinstellung einzusetzen.

Vorsatz-Filterelement VFE

Zur Montage vor AE, bei fettthaltiger, verunreinigter Raumluft. Details siehe Produktseite.

– Brand-Absperrvorrichtungen für Abluftelemente AE



– Kaltrauch-Absperrklappen KAK



– Schalldämm-Volumenelemente SVE (auch für Zuluft geeignet)

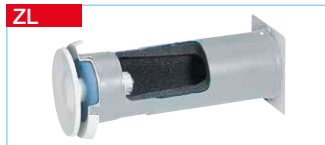


Überströmung



Außenluftelemente

– Einbau in Wanddurchbrüche



Universell einsetzbare Zuluftautomaten und Thermostat-Tellerventile für die bedarfsgerechte Außenluftmengen-Regelung. Detaillierte Beschreibung siehe Produktseite Außenluftelemente.

– Einbau in Fensterrahmen



Außenluftelement mit Volumenstromregelung und -begrenzung. Detaillierte Beschreibung siehe Produktseite Außenluftelemente. Für Nachrüstung und Neubau bestens geeignet.

Bad		WC		Küche	
Type	Best.-Nr.	Type	Best.-Nr.	Type	Best.-Nr.
Abluftelement mit selbstregelnder Volumenstrom-Konstanthaltung * Volumenstrom in m³/h					
AE 45*	02031	AE 30*	02030	AE 75*	02033
Wie oben , jedoch mit zwei Volumenströmen (Bedarfs- und Grundlüftung)					
AE GB 20/75*	02036	AE GB 15/30*	02035	AE GB 45/120*	02038
Wie AE GB , mit zusätzlicher elektr. Zeitsteuerung (ohne Volumenstrom-Konstanthaltung)					
AE GBE 30/60*	02047	AE GBE 15/30*	02044	AE GBE 45/120*	02048
Wie AE GBE , jedoch mit Bewegungs-Sensor					
		AE B 15/30*	02055		
Feuchtgesteuerter Abluftautomat mit variablem, begrenztem Volumenstrom					
AE Hygro 10/45*	02049				
Wie AE Hygro , zusätzlich mit elektrisch gesteuerter Bedarfslüftungsstufe					
AE Hygro GBE 5/40/75*	02053			AE Hygro GBE 10/45/120*	02054
Abluftelement AE FV , mit Filter und Volumeneinstellung					
AE FV 125	09478			AE FV 125	09478
Vorsatz-Filter-Element VFE					
– zu AE / AE GBE, AE Hygro, verhindert Verunreinigung des Abluftelements und Rohrsystems					
				VFE 70/VFE 90	02552/02553

Absperrvorrichtung gegen Feuer und Rauch.

Zum Einschub in Wickelfalzrohre ohne zusätzlichen Mauerrahmen oder für Wandeinbau mittels Einbauhülse EH (Zubehör).

Kaltrauch-Absperrklappe mit Magnetverschluss, selbsttätig. Verhindert in Zentral-Lüftungsanlagen die Rückströmung von Kaltrauch u.a.m. in andere Brandabschnitte.

* ND 125, passend zu obigen AE. Weitere ND und detaillierte Beschreibung siehe Produktseiten.

Type	Best.-Nr.
Brand-Absperrvorrichtung K 90-18017	
BAE 125*	02626
Brand-Absperrvorrichtung K 90-4102	
BAK 125*	02621
Einbauhülse (Zubehör für beide Typen)	
EH 125*	02640
Kaltrauch-Absperrklappe	
KAK 125*	04098

Schalldämm-Volumenelemente

zur einfachen Schalldämmung und Volumenregelung in zentralen Lüftungsanlagen durch Rohrein-schub. Ferner zur Druckregulierung einsetzbar.

Lüftungs-Türgitter

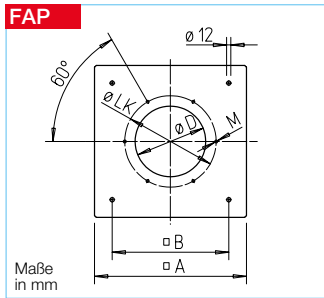
Unauffälliges, Durchsicht verhin-derndes Lüftungsgitter aus bruch-festem Kunststoff zum Einbau ins Türblatt.

Type SVE 100	Best.-Nr. 08310
ND 100 mm	
Type SVE 125*	Best.-Nr. 08311
ND 125 mm	
Type LTGW	Best.-Nr. 00246
Aus Kunststoff, weiß.	
Type LTGB	Best.-Nr. 00247
Aus Kunststoff, braun.	

	Ø 80		Ø 100		Ø 160	
Type	Best.-Nr.	Type	Best.-Nr.	Type	Best.-Nr.	
Zuluftautomat – Selbsttätig temperaturgeregelt inkl. Thermostat-Tellerventil, Schalldämmung und Außengitter						
ZLA 80	00214	ZLA 100	00215	ZLA 160	00216	
Zuluftelement – Manuell regelbar in vier Stufen inkl. Ventilteller mit Zugkordel, Schalldämmung und Außengitter						
		ZLE 100	00079			
Thermostat-Tellerventil – Zum Einbau in vorhandene Belüftungsöffnungen						
ZTV 80	00078	ZTV 100	00073	ZTV 160	00074	

Zuluftautomat ZLA 125 siehe Produktseiten.

V	m³/h		m³/h	
Type	Best.-Nr.	Type	Best.-Nr.	
Außenluft-Einströmelement zum Einbau in Fensterrahmen – mit Volumenstrom-Regelung und -Begrenzung				
30	ALEF 30	02100	ALEFS 30	02102
45	ALEF 45	02101	ALEFS 45	02103
Außenluft-Einströmelement zum Einbau in Fensterrahmen – feuchtgesteuert, mit Volumenstrom-Regelung und -Begrenzung				
5/45	ALEF Hygro 5/45	02056	ALEFS Hygro 5/45	02057

Flansch-Anschlussplatte

Flanschanschluss-Platte FAP

Aus verzinktem Stahlblech. Ermöglicht den Anschluss des Rohrsystems sowie von Zubehör an die Dachventilatoren DV EC, wenn kein Sockelschalldämpfer SSD verwendet wird.

Type	FAP 200	FAP 250	FAP 400
Bestell-Nr.	08382	08383	08384
□ A mm	430	550	635
□ B mm	330	450	535
Ø D mm	200	250	400
Ø LK mm	259	286	438
M	M 6	M 6	M 8
Gewicht kg	1,8	3,0	3,3

Flansch, Segeltuchstutzen


Passend zu Dachventilator:					
DV EC 200		DV EC 250		DV EC 400	
Type	Best.-Nr.	Type	Best.-Nr.	Type	Best.-Nr.
Flansch-Anschlussplatte – Erforderlich für Rohr-Leitungsanschluss					
FAP 200	08382	FAP 250	08383	FAP 400	08384
Gegenflansch					
DFR 200	01201	FR 250	01203	FR 400	01206
Segeltuchstutzen					
DSTS 200	01218	STS 250	01220	STS 400	01223

Detaillierte Beschreibung siehe Produktseiten.

Flachdachsockel


Passend zu Dachventilator:					
DV EC 200		DV EC 250		DV EC 400	
Type	Best.-Nr.	Type	Best.-Nr.	Type	Best.-Nr.
Flachdachsockel – Mit Klappvorrichtung für einfache Revision					
FDS 200	01378	FDS 250	01379	FDS 400	01380
Sockelschalldämpfer – Mit Klappvorrichtung für einfache Revision					
SSD 200	05290	SSD 250	05292	SSD 400	05291

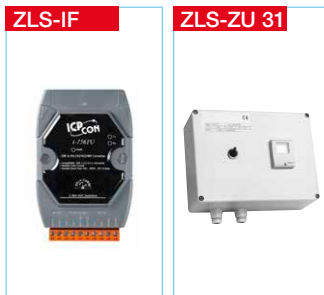
Detaillierte Beschreibung siehe Produktseiten.

Sockel-Schalldämpfer
Brandschutz


Brandschutz-Deckenschott ELS-D gegen Brandübertragung in andere Geschosse. Einbau in Lüftungshauptleitung entspr. DIN 18017 K90. Ohne Wartungsauflagen. Für Lüftungs- oder gemischt (auch mit brennbaren Leitungen) belegte Installationsschächte, die nur einer Verklei-

dung mit 12,5 mm Gipskarton bedürfen. Alle anderen Bauteile (Teller-ventile etc.) ohne Feuerwiderstandsklassifikation. Stich- und Anschlussleitungen in Aluflexrohr ausführbar. Zur Vermeidung einer Rückströmung von Kaltrauch sind Absperrlemente KAK vorzusehen (siehe linke Seite).

ND mm Hauptleitung	100	125	140	160	180	200
Type	ELS-D 100	125	140	160	180	200
Best.-Nr.	00270	00185	00186	00187	00188	00271

Regelung

Interface

Interface für die Inbetriebnahme bzw. Regelung des Ventilators in Verbindung mit einem PC/Laptop. Inkl. Netzteil, Adapterkabel und Software.

Type ZLS-IF **Best.-Nr. 08391**

Elektronisches Zeitschaltuhr-Modul mit Tag- und Nachtumschaltung

Erlaubt den parallelen Betrieb von maximal 31 DV EC-Dachventilatoren. Der Wippschalter wird zur Freigabe der DV EC-Ventilatoren eingesetzt. Die Tag- und Nachtumschaltung erfolgt über die Einstellungen im Display. Inkl. Hauptschalter. 230 V, 50 Hz.

Type ZLS-ZU 31 **Best.-Nr. 08388**

Zubehör-Details	Seite
Dach-Montagezubehör	531 f.
Lüftungsgitter	533 ff.
Abluftelemente	546 ff.
Außenluftelemente	558 ff.
Brandschutz-Systeme	562 ff.
– Deckenschott	568 ff.
Universal-Regelsysteme, elektronische Regler, Drehzahl-Potentiometer	585 ff.


Universal-Regelsystem

Zur stufenlosen Steuerung bzw. Regelung von ein- und dreiphasigen EC-Ventilatoren mit einem Sollwert von 0–10 V DC:

Type EUR EC **Best.-Nr. 01347**

Drehzahl-Potentiometer

Zur direkten Steuerung/Sollwertvorgaben von EC-Ventilatoren mit Potentiometer-Eingang.

Type PU 10 (UP) **Best.-Nr. 01734**



Type PA 10 (AP) **Best.-Nr. 01735**