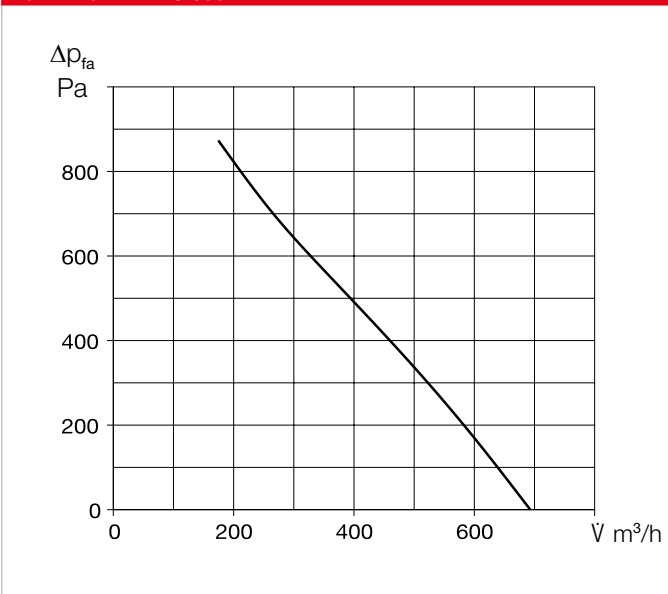


**AIR1 XC 500**



**Kennlinie AIR1 XC 500**



**Gerätetypen**

	<b>AIR1 XC 500 L</b>	<b>AIR1 XC 500 R</b>
Bestellnummer	04330	40115
Wärmetauscher	Kreuzgegenstrom	Kreuzgegenstrom

**Technische Daten**

**Mechanische Daten**

Einsatzbereich	Innen
Montageposition	Decke
Wartungszugang	seitlich und unten
Min. Luftmenge	170 m <sup>3</sup> /h
Max. Luftmenge	570 m <sup>3</sup> /h <sup>(1)</sup>
Gewicht, Gerät betriebsbereit	130 kg
Gehäuseklasse nach DIN 1886	T3 / TB3 / D2
Filter Außenluft	ISO ePM <sub>1</sub> 55% (F7) <sup>(2)</sup>
Filter Abluft	ISO ePM <sub>10</sub> 50% (M5) <sup>(2)</sup>
Medientemperatur (Luft)	-20 bis +50 °C
Umgebungstemperatur (Betrieb)	0 bis +50 °C
Schutzart	IP 31

**Elektrische Daten**

Gebäudeleittechnik (GLT)	BACnet, Modbus TCP/IP
Spannung / Frequenz	230 V 1N ~, 50 Hz
Max. Leistung Ventilatoren	2 x 170 W
Max. Leistung elektr. Vorheizung	1600 W
Nennstrom	
– Lüftungsgerät	10,3 A <sup>(3)</sup>
– Nachheizung elektrisch	7 A <sup>(4)</sup>
– max. gesamt	17,3 A
Anschluss nach Schaltplan-Nr.	1312

(1) = bei 200 Pa externer Druckverlust ERP-konform

(2) = Weitere Filterklassen siehe optionales Zubehör

(3) = einschließlich elektrischer Vorheizung

(4) = Optionales Zubehör

**Schalldaten**

**Schalleistungspegel L<sub>wa</sub> dB(A) bei 200 Pa externer Druck**

	200 m <sup>3</sup> /h	400 m <sup>3</sup> /h	570 m <sup>3</sup> /h
Zuluft (L <sub>wa</sub> )	67	71	76
Abluft (L <sub>wa</sub> )	61	64	69
Außenluft (L <sub>wa</sub> )	57	60	65
Fortluft (L <sub>wa</sub> )	67	71	76

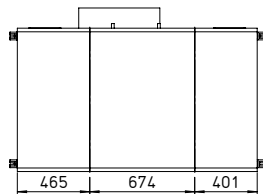
**Schalldruckpegel L<sub>pa</sub> dB(A) der Gehäuseabstrahlung**

	200 m <sup>3</sup> /h	400 m <sup>3</sup> /h	570 m <sup>3</sup> /h
Gehäuse Abstr. 1 m	39	45	50
Gehäuse Abstr. 3 m	30	36	41
Gehäuse Abstr. 5 m	26	31	36

Die Schalleistung an den Anschlussstutzen ist für den gleichzeitigen Betrieb beider Ventilatoren berechnet. Der Schalldruckpegel wird für den gleichzeitigen Betrieb beider Ventilatoren in Abständen von 1, 3 und 5 m ermittelt.

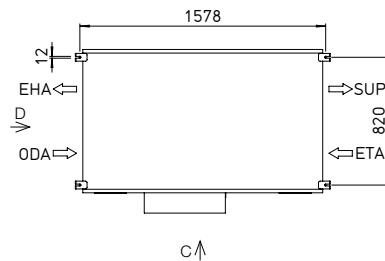
**Maße AIR1 XC 500 L**

Ansicht A (von unten)



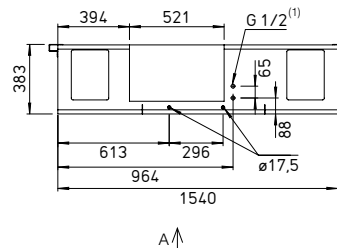
Maße in mm

Ansicht B (von oben)



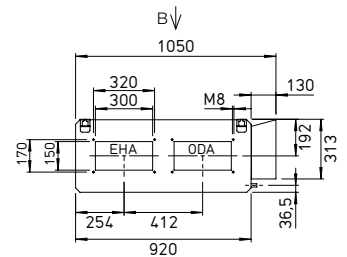
(1) Außengewinde

Ansicht C



ODA: Außenluft EHA: Fortluft

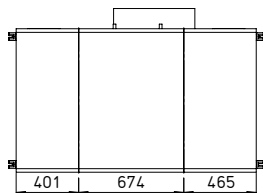
Ansicht D



ETA: Abluft SUP: Zuluft

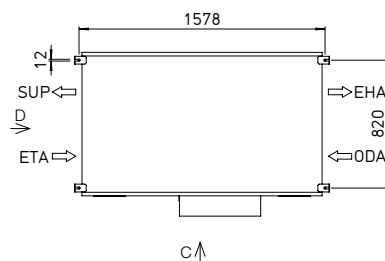
**Maße AIR1 XC 500 R**

Ansicht A (von unten)



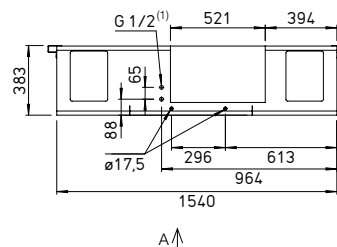
Maße in mm

Ansicht B (von oben)



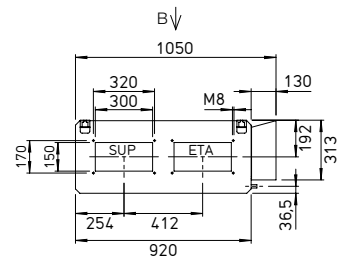
(1) Außengewinde

Ansicht C



ODA: Außenluft EHA: Fortluft

Ansicht D



ETA: Abluft SUP: Zuluft

**Zubehör**

**Heiz- und Kühlregister**

**Nachheizung**

<b>AIR1-ENH XC 500</b> elektrisch, intern	Best.-Nr. 03558	Seite 32
--	-----------------	----------

<b>AIR1-NH WW XC 500 L</b> Warmwasser, intern	Best.-Nr. 02490	Seite 32
--	-----------------	----------

<b>AIR1-NH WW XC 500 R</b> Warmwasser, intern	Best.-Nr. 40120	Seite 32
--	-----------------	----------

**Hydraulikeinheit zu Warmwasser-Heizregister**

<b>WHS HE 24 V (0 – 10 V)</b>	Best.-Nr. 08318	Seite 32
-------------------------------	-----------------	----------

**Kühlregister**

<b>AIR1-KR KW XC 500 L</b> Kaltwasser, extern	Best.-Nr. 04185	Seite 33
--	-----------------	----------

<b>AIR1-KR KW XC 500 R</b> Kaltwasser, extern	Best.-Nr. 40125	Seite 33
--	-----------------	----------

<b>AIR1-KR DX XC 500 L</b> Direktverdampfer DX, extern	Best.-Nr. 04867	Seite 34
---	-----------------	----------

<b>AIR1-KR DX XC 500 R</b> Direktverdampfer DX, extern	Best.-Nr. 40130	Seite 34
---	-----------------	----------

**Luftführung**

**Jalousie-Verschlussklappe**

<b>AIR1-JVK XC 500</b>	Best.-Nr. 05421	Seite 35
------------------------	-----------------	----------

**Flexibles Verbindungsstück**

<b>AIR1-VS 30/15</b>	Best.-Nr. 07400	Seite 36
----------------------	-----------------	----------

**Übergangsstück rechteckig-rund**

<b>AIR1-ÜS XC 500</b>	Best.-Nr. 04361	Seite 36
-----------------------	-----------------	----------

**Kondensatabführung**

**Kondensatpumpe**

<b>AIR1-KP XC 500-1400</b>	Best.-Nr. 06867	Seite 37
----------------------------	-----------------	----------

**Kugelsiphon**

<b>AIR1-KS XC</b> für Gerät und Kühlregister	Best.-Nr. 07170	Seite 37
---	-----------------	----------

**Steuerung**

**Bedienelemente**

<b>AIR1-BE ECO</b>	Best.-Nr. 06186	Seite 37
--------------------	-----------------	----------

<b>AIR1-BE TOUCH</b>	Best.-Nr. 06187	Seite 38
----------------------	-----------------	----------

**Anschlussleitung Bedienelement**

<b>AIR1-SL 4/10</b> 10 m	Best.-Nr. 07073	Seite 38
--------------------------	-----------------	----------

<b>AIR1-SL 4/20</b> 20 m	Best.-Nr. 07121	Seite 38
--------------------------	-----------------	----------

**Sensoren**

<b>AIR1/KWL-VOC 0-10V</b> Mischgasfühler	Best.-Nr. 20250	Seite 38
--	-----------------	----------

<b>AIR1/KWL-CO2 0-10V</b> Kohlendioxidfühler	Best.-Nr. 20251	Seite 38
--	-----------------	----------

<b>AIR1/KWL-FTF 0-10V</b> Feuchte-Temperaturfühler	Best.-Nr. 20252	Seite 38
--	-----------------	----------

<b>AIR1-CO2 K</b> Kohlendioxidfühler Kanaleinbau	Best.-Nr. 07124	Seite 38
--	-----------------	----------

**Signalkonverter für Sensoren**

<b>AIR1-SK</b>	Best.-Nr. 06019	Seite 39
----------------	-----------------	----------

**Erweiterungskit für Konstantdruckregelung**

<b>AIR1-CAP</b>	Best.-Nr. 06756	Seite 38
-----------------	-----------------	----------

**Luftfilter**

**Ersatzluftfilter und weitere Filterklassen**

<b>ELF-AIR1 XC 500/ePM10 50%/96 (M5)</b>	Best.-Nr. 02171	Seite 39
--	-----------------	----------

<b>ELF-AIR1 XC 500/ePM1 55%/96 (F7)</b>	Best.-Nr. 02221	Seite 39
---	-----------------	----------

<b>ELF-AIR1 XC 500/ePM1 80%/96 (F9)</b>	Best.-Nr. 02272	Seite 39
---	-----------------	----------

Zur Gewährleistung der hier genannten technischen Daten und Luftmengen ist der Einsatz von original Ersatzluftfiltern obligatorisch.